

DIFFUSEUR CIRCULAIRE A DIFFUSION D'AIR REGLABLE CC600

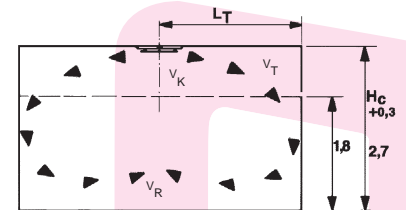
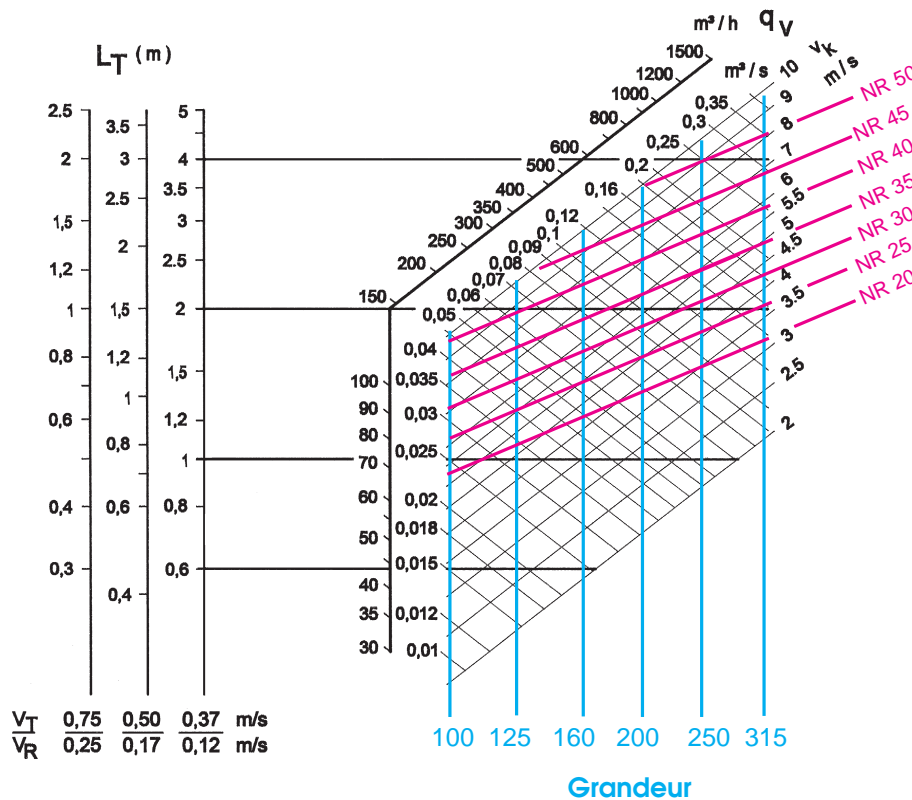
Abaque de sélection - alimentation

Type **CC600**

- avec effet de plafond
- registre entièrement ouvert

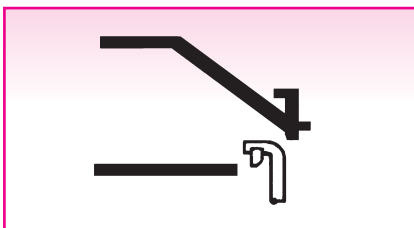
Valable en refroidissement jusqu'à $\Delta t_S = -14$ K

Valable en chauffage jusqu'à $\Delta t_S = +30$ K



Correction de la portée pour montage sans effet de plafond: $L_T \times 0,7$

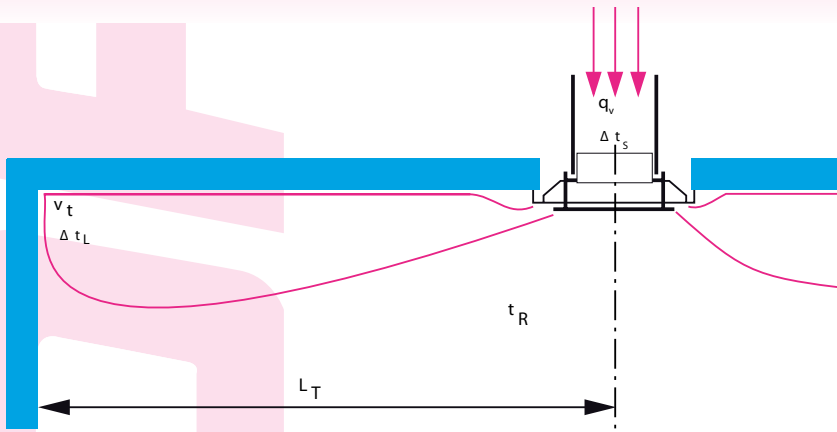
Mesure de débit - alimentation



Vélocimètre avec sonde 2220 A ou 6070

grandeur	Valeurs A_k et A_n (m ²)					
	100	125	160	200	250	315
A_k	0,0044	0,0066	0,0110	0,0171	0,0270	0,0429
A_n	0,0079	0,0123	0,0201	0,0314	0,0491	0,0779

Exemple



Données:

- Débit d'air $q_v = 0,07 \text{ m}^3/\text{s}$
- Portée $L_T = 1 \text{ m}$ pour $v_T = 0,50 \text{ m/s}$.

Solution:

- Grandeur 200 mm
- Vitesse de soufflage $v_k = 3,9 \text{ m/s}$.
- Niveau de puissance acoustique NR 20
- Perte de pression totale pour position du registre 100% ouvert: $\Delta p_T = 8 \text{ Pa}$.

Perte de pression

avec registre télescopique

