

CONDUITS

Gaine Optiflex ovale

52mm 50m

11095871



Gaine AA Optiflex ovale

52mm 50m

11095872



En polyéthylène de haute densité (HDPE).

Rayon de courbure : $r_h = 3.B$.

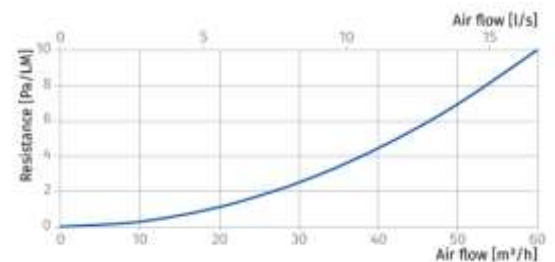
Densité circulaire de 8 kN/m^2 conformément à EN ISO 9969.

Température de fonctionnement : de -20 à $+60$ °C.

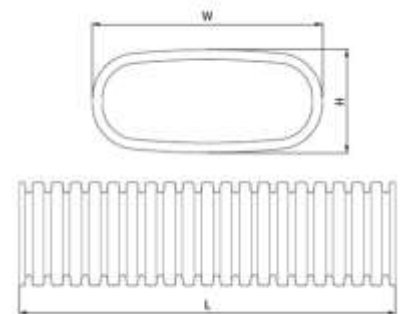
Surface intérieure lisse pour une faible résistance à l'air et un nettoyage facile.

Vitesse de l'air dans la section transversale [m/s]	2	2.5	3
1 conduit – débit d'air [m ³ /h]	28	35	42
2 conduits – débit d'air [m ³ /h]	56	70	84

Longueur de conduit [m]	Résistance de conduit [Pa]		
	2	4.4	6.8
4	8.7	13.6	19.6
6	13.1	20.4	29.4
8	17.4	27.2	39.2
10	21.8	34.0	49.0
12	26.1	40.8	58.5
14	30.5	47.6	68.6
16	34.8	54.4	78.4
18	39.2	61.3	88.2



Dimensions [mm]	H	L(m)	W
11095871	52	50	117
11095872	52	50	117

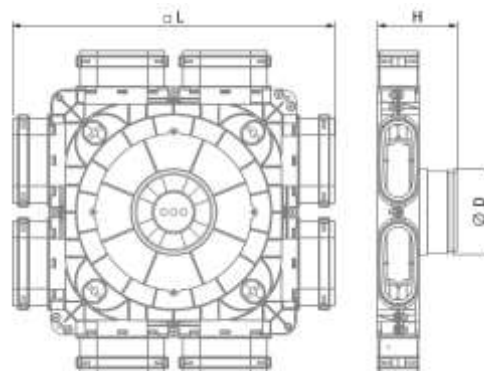


CAISSON DE REPARTITION

Caisson V Optiflex ovale 52mm - 8 piquages 11095874



Dimensions [mm]	∅ D	H	L
11095874	159	121	488



Pour systèmes de soufflage et de reprise dans les locaux résidentiels.

Distribution de l'air de l'unité de ventilation à travers les conduits.

Raccordement du caisson : D.160
Raccordement des gaines 117x52 mm.

Les conduits sont fixés à l'aide de verrous, inclus dans la livraison.

Pour assurer l'étanchéité à l'air de classe « C », un joint à emboîter [Joint (x10) Optiflex ovale 52mm – réf. 11095873] (acheté séparément) est monté sur le conduit.

Fabriqué en polypropylène (PP) avec élastomère thermoplastique (SEBS).

Température de fonctionnement : de -20 à +60 °C.

Capacité d'air [m ³ /h]	Nombre de conduits d'air raccordés	Soufflage d'air, résistance à l'air [Pa]	Reprise d'air, résistance à l'air [Pa]
30	1	4,2	4,6
60	2	4,8	5,3
90	3	5,9	6,5
120	4	7,3	8,1
150	5	9,2	10,1
180	6	11,5	12,6
210	7	14,2	15,6
240	8	17,3	19,0

CONNECTEURS

Manchette coudée DN125 2x Optiflex ovale 52 mm

11095875



Pour les systèmes de soufflage et de reprise dans les locaux résidentiels.

Fixation au plafond ou coulé en dalle.

Pour connecter la grille de ventilation aux conduits Optiflex ovale 52 x 117 mm

Diamètres de raccordement : 52x 117 et 125 mm.

Les conduits sont fixés à l'aide de verrous, inclus dans la livraison.

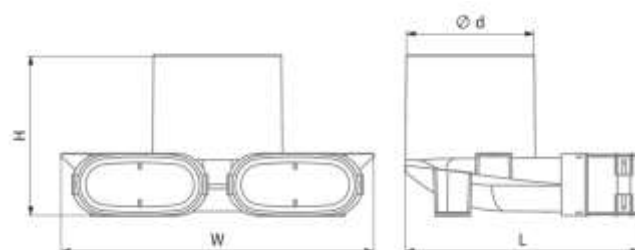
Pour assurer l'étanchéité à l'air de classe « C », un joint à emboîter (acheté séparément) est monté sur le conduit.

Fabriqué en polypropylène (PP) avec élastomère thermoplastique (SEBS).

Température de fonctionnement : de -20 à +60 °C.

Capacité d'air [m ³ /h]	Nombre de conduits d'air raccordés	Soufflage d'air, résistance à l'air [Pa]	Reprise d'air, résistance à l'air [Pa]
30	1	5.0	5.2
60	2	5.1	5.6

Dimensions [mm]	∅ d (intérieur)	H	L	W
11095875	127	163	240	320



RACCORDS

Joint (x10) Optiflex ovale 52mm

11095873

Pour étanchéifier les conduits ovales 52 mm et les accessoires associés.

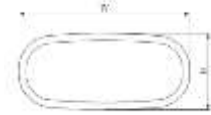
En caoutchouc synthétique.

Pour assurer l'étanchéité à l'air de classe « C », ce joint est obligatoire.

Température de fonctionnement : de -20 à +60 °C.



Dimensions [mm]	H	W
11095873	58	123



Manchon Optiflex ovale 52mm

11095876

Pour les systèmes de soufflage et de reprise dans les locaux résidentiels.

Pour le raccordement des conduits d'air.

Fixation du conduit d'air à l'aide du verrou (inclus dans la livraison).

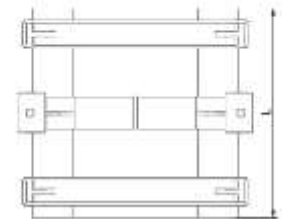
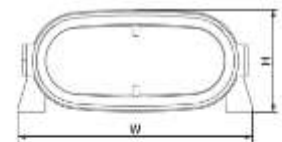
Pour assurer l'étanchéité à l'air de classe « C », l'utilisation du joint suivant est obligatoire : 11095873 -Joint (x10) Optiflex ovale 52mm

Fabriqué en polypropylène (PP) avec élastomère thermoplastique (SEBS).

Température de fonctionnement de -20 à +60 °C.



Dimensions [mm]	H	L	W
11095876	63	130	145



Coude horizontal Optiflex ovale 52 mm

11095877

Pour les systèmes de soufflage et de reprise dans les locaux résidentiels.

Pour raccorder des conduits de \varnothing 52x117 mm à 90° horizontalement.

Fixation du conduit d'air à l'aide du verrou (inclus dans la livraison).

Pour assurer l'étanchéité à l'air de classe « C », l'utilisation du joint suivant est obligatoire 11095873 -Joint (x10) Optiflex ovale 52mm

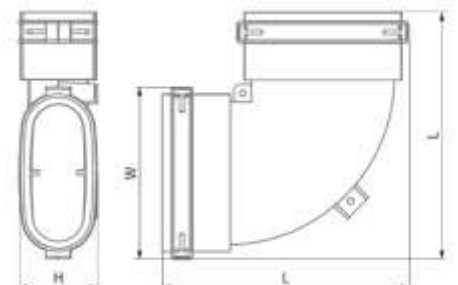
Fabriqué en polypropylène (PP) avec élastomère thermoplastique (SEBS).

Température de fonctionnement de -20 à +60 °C



Débit d'air [m ³ /h]	Perte de charge [Pa]
30	1.6

Dimensions [mm]	H	L	W
11095877	58	200	139



RACCORDS

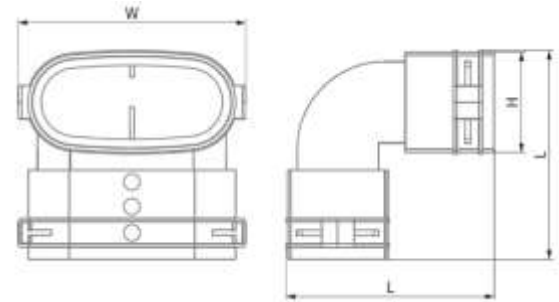
Coude vertical Optiflex ovale 52 mm

11095878



Débit d'air [m ³ /h]	Perte de charge [Pa]
30	2.5

Dimensions [mm]	H	L	W
11095878	61	127	139



Pour les systèmes de soufflage et de reprise dans les locaux résidentiels.

Pour raccorder des conduits de Ø 52x117 mm à 90° verticalement.

Fixation du conduit d'air à l'aide du verrou (inclus dans la livraison).

Pour assurer l'étanchéité à l'air de classe « C », l'utilisation du joint suivant est obligatoire 11095873 - Joint (x10) Optiflex ovale 52mm

Fabriqué en polypropylène (PP) avec élastomère thermoplastique (SEBS).

Température de fonctionnement de -20 à +60 °C.

Bouchon caisson Optiflex ovale 52 mm

11095879



Pour étanchéifier les ports inutilisés dans les caissons de répartition.

Fabriqué en polypropylène (PP) avec élastomère thermoplastique (SEBS).

Température de fonctionnement : de -20 à +60 °C.

Dimensions [mm]	H	L	W
11095879	53	35	118

