



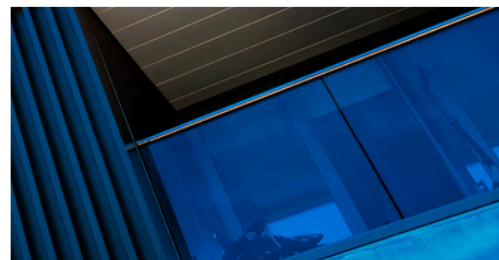
INSTALLEZ-LE, EN TOUTE
CONFIANCE.

ArmaFlex ACE Plus

La solution d'isolation flexible améliorée
pour une sécurité incendie supérieure

- // Contrôle fiable de la condensation
- // Réduction efficace des pertes thermiques
- // Gamme optimale pour une application facile sur la plupart des tuyaux et conduits, de différentes tailles
- // Sécurité accrue du système lorsque le produit est installé avec des colles ArmaFix et ArmaFlex
- // Euroclasse B(L)-s2,d0 pour la gamme de manchons
- // Euroclass B-s3,d0 pour toute la gamme de rouleaux

www.armacell.be



 **armacell**[®]
ArmaFlex[®]

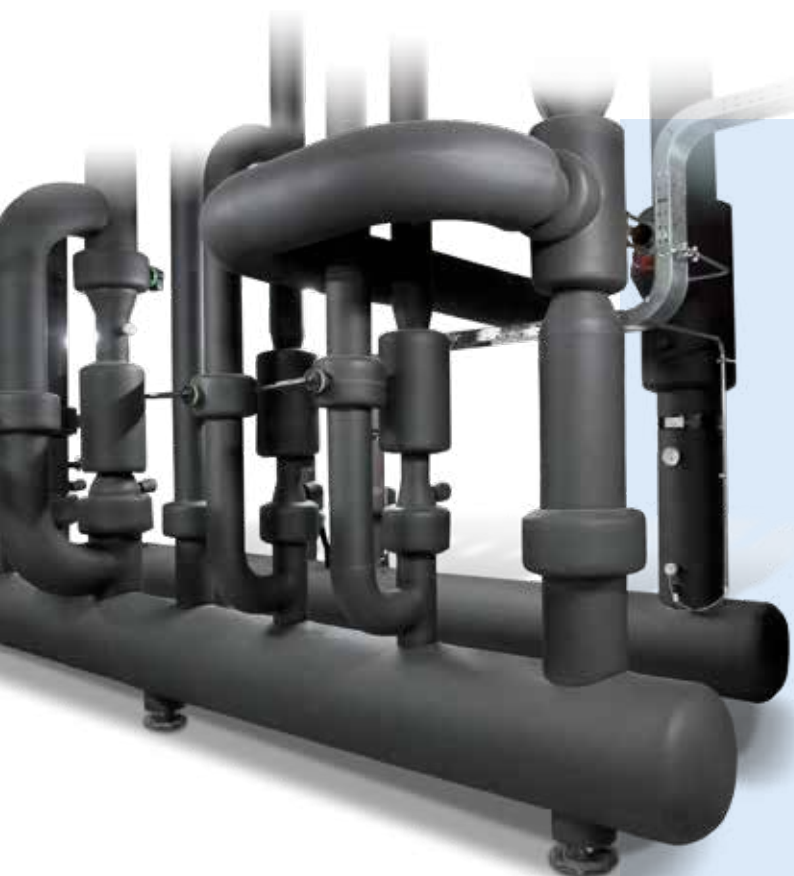
INSTALLEZ-LE, EN TOUTE CONFIANCE.

ArmaFlex ACE Plus

L'ArmaFlex ACE Plus d'Armacell est un matériau d'isolation développé sur la base d'une mousse élastomère à cellules fermées. Il constitue une excellente barrière contre la condensation grâce à son coefficient élevé de résistance à la diffusion de la vapeur d'eau. En outre, il réduit efficacement les pertes d'énergie des installations et des accessoires grâce à sa très faible conductivité thermique.

L'amélioration de la classification du feu était une priorité absolue lors du développement du produit et notre équipe d'experts a réussi à y répondre. Le matériau ne participe pas à la propagation du feu. Il ne coule pas et est autoextinguible. Tout cela confère à ArmaFlex ACE Plus une classe de réaction au feu de B_s-s2,d0 (pour les tubes) et de B-s3,d0 (rouleaux et bandes) conformément à la norme européenne EN 13501-1.

Grâce à cette polyvalence, ce produit innovant peut être utilisé sur les systèmes de climatisation, les équipements de réfrigération ou les conduits de ventilation. De plus, la flexibilité du matériau permet de le découper facilement et de lui donner la forme souhaitée.



Notre nouvelle gamme d'isolants ArmaFlex ACE Plus comprend des tubes et des rouleaux (standard et auto-adhésifs). Vous pouvez également utiliser avec nos accessoires, notamment bandes autocollantes et adhésifs dédiés ArmaFlex.



Caractéristiques techniques

Les considérations techniques suivantes doivent être prises en compte lors de la spécification des produits d'isolation thermique pour les systèmes de tuyauteries et de conduits de CVC-R, de procédés et industriels.

// Économie d'énergie

L'isolation optimale des tuyaux des équipements mécaniques, y compris les systèmes de chauffage, d'eau chaude sanitaire ou de refroidissement, est l'une des mesures les plus efficaces pour améliorer l'efficacité énergétique, prolonger la durée de vie des équipements et réduire les émissions de gaz à effet de serre qui y sont associées.

// Conductivité thermique et contrôle de la condensation

La conductivité thermique (facteur λ), exprimée en $W/(m \cdot K)$, est la **capacité d'un matériau à conduire la chaleur**, mesurée sur un bloc de $1 m^3$. Par exemple, un matériau à forte conductivité thermique tel que le cuivre a une valeur de 386 par rapport à un matériau à faible conductivité thermique tel qu'ArmaFlex ACE Plus à 0,035 à $0^\circ C$ (épaisseur maximale de 25 mm). Lorsque la tuyauterie et les services fonctionnent à une température inférieure à la température ambiante, la vapeur d'eau se condense à la surface.

Si l'isolation devient humide, elle perd ses performances thermiques, ce qui entraîne des températures de surface plus froides, de la condensation et des problèmes de corrosion. **Les produits ArmaFlex à cellules fermées offrent une barrière** intégrale de diffusion de la vapeur d'eau avec une valeur μ de $\geq 10\,000$ (épaisseur maximale de 25 mm).

// Marquage CE

Le marquage CE est devenu une exigence obligatoire pour les produits de construction d'isolation thermique régis par une norme harmonisée européenne (hEN) en juillet 2013. **Les normes harmonisées déterminent les caractéristiques requises et les propriétés obligatoires, y compris le comportement au feu (Euroclasses), les dimensions et les tolérances, la conductivité thermique, la stabilité dimensionnelle et les caractéristiques de durabilité.** Une fois qu'un produit a été testé pour répondre aux propriétés requises, un code de désignation est imprimé sur l'étiquette du produit afin d'indiquer les propriétés techniques spécifiques requises par le hEN. Le producteur doit constamment maintenir les performances de ses produits au niveau déclaré et en apporter la preuve au moyen de certificats d'essai valides, par exemple $B_{1-s2,d0}$.

Euroclasse	Contribution à l'incendie
A1	Non combustible
A2	Limité Combustible Pas d'embrasement
B	Pas d'embrasement
C	Flashover après 10 minutes
D	Flashover avant 10 minutes
E	Flashover avant 2 minutes
F	Pas de performance déterminée

// La réaction européenne à la classification incendie

La sécurité incendie des produits et éléments de construction dans l'UE est déterminée par des Euroclasses conformément à la norme EN 13501-1. Ce système de classification uniforme est basé sur la performance des produits dans différentes conditions d'incendie : l'attaque d'une petite flamme, l'exposition à un feu entièrement développé et un niveau intermédiaire. **Les principales propriétés déterminant l'Euroclasse d'un produit spécifique révèlent si et à quelle vitesse un produit contribue à l'incendie.**



// Réglementations locales en matière de protection contre l'incendie

Les décisions concernant les classifications de résistance au feu des éléments de construction utilisés dans les différentes parties d'un bâtiment sont prises au niveau local (par les organes gouvernementaux du pays). Les règles relatives à la réaction au feu exigée par l'Euroclasse pour les produits installés à différents endroits du bâtiment sont également publiées au niveau local.

DONNÉES TECHNIQUES - ARMAFLEX ACE PLUS

Breve description	Isolant à cellules fermées très flexible, possédant une grande résistance à la diffusion de la vapeur d'eau et une faible conductivité thermique.
Type d'article	Mousse élastomère à base de caoutchouc synthétique Mousse élastomère flexible (FEF) fabriquée en usine conformément à la norme EN 14304.
Gamme de couleurs du produit	Noir
Applications	Isolation des tuyaux, des gaines d'air, des réservoirs (y compris les coudes, les raccords, les brides, etc.) des équipements de climatisation, de réfrigération. Il prévient la condensation et permet d'économiser de l'énergie dans les applications sanitaires et de chauffage.
Installation	L'adhésif certifié et compatible pour un système performant à long terme est ArmaFlex 520. Veuillez vous référer au guide de pose ArmaFlex pour obtenir des conseils. Veuillez consulter nos services pour plus d'informations.
Remarques	Déclaration de Performance est disponible conformément à l'article 7 (3) du règlement (EU) No 305/2011 sur le site www.armacell.com/ DoP.

Caractéristique	Valeur / évaluation		Norme / Méthode de test	
Plage de température				
Température de service	Température min. en °C ¹	Température max. en °C	EN 14706, EN 14707, EN 14304	
	-50	110		
	Remarques	+85 °C si le rouleau ou la bande tape est collé à l'objet sur toute sa surface +85 °C pour les bandes tapes		
Conductivité thermique				
1 - Conductivité thermique déclarée	θ _m	0°C	40°C	EN ISO 13787, EN 12667, EN ISO 8497
	λ _d [W/(m K)]	0,035	0,040	
	1 - Plage	Tubes ≤ 25 mm, plaques et tapes		
	1 - Formule	$\lambda = [35 + 0,1 \cdot \theta_m + 0,0008 \cdot \theta_m^2] / 1000$		
2 - Conductivité thermique déclarée	θ _m	0°C	40°C	EN ISO 13787, EN 12667, EN ISO 8497
	λ _d [W/(m K)]	0,036	0,041	
	2 - Plage	Tubes > 25 mm		
	2 - Formule	$\lambda = [36 + 0,1 \cdot \theta_m + 0,0008 \cdot \theta_m^2] / 1000$		
Performances et homologations en matière de lutte contre les incendies				
Réaction au feu	Manchons : B(L)-s2, d0 Rouleaux : B-s3,d0 Tapes : B-s3, d0		EN 13501-1, EN ISO 11925-2, EN 13823	
Performances en matière de lutte contre les incendies				
Comportement pratique face au feu	Auto-extinguible, ne coule pas, ne propage pas les flammes			
Résistance à la vapeur d'eau				
Facteur de résistance à la diffusion de vapeur d'eau	plaques 6-32 mm ; tubes 6-25 mm : μ ≥ 10.000, plaques >32 mm ; tubes >25 mm : μ ≥ 7.000.		EN 12086, EN 13469	
Attributs physiques				
Dimensions et tolérances	Conforme à EN 14304, table 1		EN 822, EN 823, EN 13467	
Résistance aux intempéries et aux UV				
Résistance aux UV ²	Une protection contre les rayons UV est nécessaire. Voir TB 142			

Caractéristique	Valeur / évaluation	Norme / Méthode de test
Santé et environnement		
Teneur en composés organiques volatils (COV)	Répond à toutes les exigences en matière de COV (AgBB français, italien, belge, allemand, Blauer Engel et Eurofins Indoor Air Comfort GOLD).	ISO 16000 Parts 3, 6 & 9
Comportement antimicrobien	isolation antimicrobienne, résistance aux champignons et aux bactéries conformément à la norme ISO 846	
Évaluation des constructions écologiques	Répond aux exigences de construction durable de LEED v4.1, BREEAM international et DGNB.	
Caractéristiques supplémentaires	Sans SCCP, MCCP.	
Autres caractéristiques techniques		
Durée de conservation	Manchons, plaques/rouleaux, bandes et tape auto-adhésifs : 1 an.	
Stockage	Peut être stocké dans des locaux secs et propres, à une humidité relative normale (50 % à 70 %) et à la température ambiante (0 °c - 35 °c).	

¹Pour les températures inférieures à -50 °C, veuillez vous rapprocher de notre service technique pour obtenir les renseignements techniques correspondants.

²Si ArmaFlex est appliqué sous rayonnement UV, le matériau doit être protégé dans les 3 jours avec de la peinture ou un revêtement.

Manchon - standard. Noir

6 mm				9 mm				13 mm			
Diamètre extérieur du conduit [mm]	Code	EAN	Contenu primaire [métrique]	Diamètre extérieur du conduit [mm]	Code	EAN	Contenu primaire [métrique]	Diamètre extérieur du conduit [mm]	Code	EAN	Contenu primaire [métrique]
6	ACE/ P-06X006	76122075374 20	496 m	6	ACE/ P-09X006	76122075366 69	352 m	6	ACE/ P-13X006	76122075376 04	200 m
8	ACE/ P-06X008	76122073924 70	432 m	8	ACE/ P-09X008	76122075374 82	300 m	10	ACE/ P-13X010	76122073929 51	172 m
10	ACE/ P-06X010	76122073924 87	380 m	10	ACE/ P-09X010	76122073927 15	266 m	12	ACE/ P-13X012	76122075664 99	142 m
12	ACE/ P-06X012	76122073924 94	330 m	12	ACE/ P-09X012	76122073927 22	234 m	15	ACE/ P-13X015	76122073929 75	122 m
15	ACE/ P-06X015	76122073925 00	280 m	15	ACE/ P-09X015	76122073927 39	200 m	18	ACE/ P-13X018	76122073929 82	104 m
18	ACE/ P-06X018	76122075371 61	210 m	18	ACE/ P-09X018	76122073927 46	166 m	20	ACE/ P-13X020	76122073929 99	104 m
22	ACE/ P-06X022	76122073925 31	170 m	20	ACE/ P-09X020	76122073927 53	140 m	22	ACE/ P-13X022	76122073930 02	100 m
28	ACE/ P-06X028	76122075366 45	112 m	22	ACE/ P-09X022	76122073927 60	140 m	25	ACE/ P-13X025	76122073930 19	88 m
35	ACE/ P-06X035	76122075366 52	92 m	25	ACE/ P-09X025	76122073927 77	108 m	28	ACE/ P-13X028	76122073930 26	82 m
-	-	-	-	28	ACE/ P-09X028	76122073927 84	98 m	32	ACE/ P-13X032	76122073930 33	64 m
-	-	-	-	32	ACE/ P-09X032	76122073927 91	80 m	35	ACE/ P-13X035	76122073930 40	60 m
-	-	-	-	35	ACE/ P-09X035	76122073928 07	76 m	40	ACE/ P-13X040	76122075377 03	50 m
-	-	-	-	40	ACE/ P-09X040	76122073928 14	66 m	42	ACE/ P-13X042	76122073919 23	50 m
-	-	-	-	42	ACE/ P-09X042	76122073928 21	64 m	48	ACE/ P-13X048	76122073919 09	42 m
-	-	-	-	48	ACE/ P-09X048	76122073928 38	54 m	50	ACE/ P-13X050	76122075377 10	38 m
-	-	-	-	50	ACE/ P-09X050	76122073928 45	46 m	54	ACE/ P-13X054	76122073919 47	38 m
-	-	-	-	54	ACE/ P-09X054	76122073928 52	52 m	60	ACE/ P-13X060	76122073919 54	32 m
-	-	-	-	60	ACE/ P-09X060	76122073928 69	48 m	64	ACE/ P-13X064	76122073919 61	30 m
-	-	-	-	64	ACE/ P-09X064	76122073928 76	44 m	70	ACE/ P-13X070	76122075377 27	28 m
-	-	-	-	70	ACE/ P-09X070	76122073928 83	32 m	76	ACE/ P-13X076	76122073919 85	28 m
-	-	-	-	76	ACE/ P-09X076	76122073928 90	32 m	80	ACE/ P-13X080	76122073919 92	20 m
-	-	-	-	89	ACE/ P-09X089	76122073929 13	28 m	89	ACE/ P-13X089	76122073920 05	20 m
-	-	-	-	102	ACE/ P-09X102	76122075375 74	26 m	102	ACE/ P-13X102	76122073920 12	20 m
-	-	-	-	108	ACE/ P-09X108	76122073929 37	26 m	108	ACE/ P-13X108	76122073920 29	20 m
-	-	-	-	110	ACE/ P-09X110	76122075357 54	24 m	114	ACE/ P-13X114	76122073920 36	20 m
-	-	-	-	114	ACE/ P-09X114	76122073929 44	24 m	125	ACE/ P-13X125	76122075377 41	18 m
-	-	-	-	125	ACE/ P-09X125	76122075375 81	14 m	133	ACE/ P-13X133	76122073920 50	16 m

Manchon - standard. Noir

6 mm				9 mm				13 mm			
Diamètre extérieur du conduit [mm]	Code	EAN	Contenu primaire [métrique]	Diamètre extérieur du conduit [mm]	Code	EAN	Contenu primaire [métrique]	Diamètre extérieur du conduit [mm]	Code	EAN	Contenu primaire [métrique]
-	-	-	-	140	ACE/P-09X140	7612207535761	14 m	140	ACE/P-13X140	7612207392067	12 m
-	-	-	-	160	ACE/P-09X160	7612207537598	10 m	160	ACE/P-13X160	7612207392074	12 m

Autres informations

Tolérance d'épaisseur	6 mm: ±1.0 mm 9, 13 mm: ±1.5 mm 19, 25 mm: ±2.5 mm 32, 40 mm: ±3.0mm
-----------------------	---

Manchon - standard. Noir

19 mm				25 mm				32 mm			
Diamètre extérieur du conduit [mm]	Code	EAN	Contenu primaire [métrique]	Diamètre extérieur du conduit [mm]	Code	EAN	Contenu primaire [métrique]	Diamètre extérieur du conduit [mm]	Code	EAN	Contenu primaire [métrique]
6	ACE/P-19X006	7612207535884	100 m	10	ACE/P-25X010	7612207536034	60 m	15	ACE/P-32X015	7612207536157	32 m
10	ACE/P-19X010	7612207535907	92 m	12	ACE/P-25X012	7612207536805	54 m	18	ACE/P-32X018	7612207536416	32 m
12	ACE/P-19X012	7612207535914	84 m	15	ACE/P-25X015	7612207537055	48 m	20	ACE/P-32X020	7612207536188	24 m
15	ACE/P-19X015	7612207392081	72 m	18	ACE/P-25X018	7612207537062	40 m	22	ACE/P-32X022	7612207536430	24 m
18	ACE/P-19X018	7612207392098	60 m	22	ACE/P-25X022	7612207392647	40 m	25	ACE/P-32X025	7612207536447	24 m
20	ACE/P-19X020	7612207392104	58 m	28	ACE/P-25X028	7612207392296	36 m	28	ACE/P-32X028	7612207390759	24 m
22	ACE/P-19X022	7612207392111	56 m	30	ACE/P-25X030	7612207536812	30 m	32	ACE/P-32X032	7612207536218	18 m
25	ACE/P-19X025	7612207392128	50 m	32	ACE/P-25X032	7612207535891	28 m	35	ACE/P-32X035	7612207390766	18 m
28	ACE/P-19X028	7612207392135	48 m	35	ACE/P-25X035	7612207392319	24 m	40	ACE/P-32X040	7612207536485	18 m
32	ACE/P-19X032	7612207392142	36 m	42	ACE/P-25X042	7612207392333	24 m	42	ACE/P-32X042	7612207391084	18 m
35	ACE/P-19X035	7612207536959	36 m	48	ACE/P-25X048	7612207392340	20 m	48	ACE/P-32X048	7612207391077	18 m
40	ACE/P-19X040	7612207392166	32 m	54	ACE/P-25X054	7612207392364	18 m	50	ACE/P-32X050	7612207536270	12 m
42	ACE/P-19X042	7612207392173	32 m	60	ACE/P-25X060	7612207392371	18 m	54	ACE/P-32X054	7612207391091	12 m
48	ACE/P-19X048	7612207392180	28 m	64	ACE/P-25X064	7612207392388	16 m	60	ACE/P-32X060	7612207392548	10 m
50	ACE/P-19X050	7612207392197	24 m	89	ACE/P-25X089	7612207392425	12 m	64	ACE/P-32X064	7612207391237	10 m
54	ACE/P-19X054	7612207392203	24 m	102	ACE/P-25X102	7612207536119	8 m	70	ACE/P-32X070	7612207537086	10 m
60	ACE/P-19X060	7612207392210	24 m	108	ACE/P-25X108	7612207392449	8 m	76	ACE/P-32X076	7612207392555	10 m
64	ACE/P-19X064	7612207392227	20 m	114	ACE/P-25X114	7612207392456	10 m	80	ACE/P-32X080	7612207537116	10 m
70	ACE/P-19X070	7612207392234	18 m	140	ACE/P-25X140	7612207390841	4 m	89	ACE/P-32X089	7612207392562	10 m

Manchon - standard. Noir

19 mm				25 mm				32 mm			
Diamètre extérieur du conduit [mm]	Code	EAN	Contenu primaire [métrique]	Diamètre extérieur du conduit [mm]	Code	EAN	Contenu primaire [métrique]	Diamètre extérieur du conduit [mm]	Code	EAN	Contenu primaire [métrique]
76	ACE/P-19X076	7612207392241	18 m	-	-	-	-	102	ACE/P-32X102	7612207536867	6 m
80	ACE/P-19X080	7612207392258	16 m	-	-	-	-	108	ACE/P-32X108	7612207535723	6 m
89	ACE/P-19X089	7612207392265	16 m	-	-	-	-	114	ACE/P-32X114	7612207390735	8 m
102	ACE/P-19X102	7612207536010	16 m	-	-	-	-	125	ACE/P-32X125	7612207536874	6 m
108	ACE/P-19X108	7612207392579	16 m	-	-	-	-	140	ACE/P-32X140	7612207390742	6 m
110	ACE/P-19X110	7612207537031	14 m	-	-	-	-	160	ACE/P-32X160	7612207391244	4 m
114	ACE/P-19X114	7612207392586	14 m	-	-	-	-	-	-	-	-
125	ACE/P-19X125	7612207536799	10 m	-	-	-	-	-	-	-	-
133	ACE/P-19X133	7612207392609	10 m	-	-	-	-	-	-	-	-
140	ACE/P-19X140	7612207392616	10 m	-	-	-	-	-	-	-	-
160	ACE/P-19X160	7612207392623	10 m	-	-	-	-	-	-	-	-
168	ACE/P-19X168	7612207537048	8 m	-	-	-	-	-	-	-	-

Autres informations

Tolérance d'épaisseur	6 mm: ±1.0 mm 9, 13 mm: ±1.5 mm 19, 25 mm: ±2.5 mm 32, 40 mm: ±3.0mm
-----------------------	---

Manchon - standard. Noir

40 mm			
Diamètre extérieur du conduit [mm]	Code	EAN	Contenu primaire [métrique]
28	ACE/P-40X028	7612207537321	18 m
35	ACE/P-40X035	7612207537338	16 m
42	ACE/P-40X042	7612207391251	12 m
48	ACE/P-40X048	7612207391442	12 m
54	ACE/P-40X054	7612207390773	10 m
60	ACE/P-40X060	7612207391220	10 m
64	ACE/P-40X064	7612207391404	10 m
76	ACE/P-40X076	7612207391411	8 m
89	ACE/P-40X089	7612207397956	6 m
102	ACE/P-40X102	7612207537383	4 m
108	ACE/P-40X108	7612207393637	4 m
114	ACE/P-40X114	7612207391428	6 m
140	ACE/P-40X140	7612207391107	4 m
160	ACE/P-40X160	7612207536577	4 m
168	ACE/P-40X168	7612207391268	4 m

Manchon - standard. Noir

40 mm

Diamètre extérieur du conduit [mm]	Code	EAN	Contenu primaire [métrique]
Autres informations			
Tolérance d'épaisseur	6 mm: ±1.0 mm 9, 13 mm: ±1.5 mm 19, 25 mm: ±2.5 mm 32, 40 mm: ±3.0mm		

Manchon - auto-adhésif. Noir

9 mm				13 mm				19 mm			
Diamètre extérieur du conduit [mm]	Code	EAN	Contenu primaire [métrique]	Diamètre extérieur du conduit [mm]	Code	EAN	Contenu primaire [métrique]	Diamètre extérieur du conduit [mm]	Code	EAN	Contenu primaire [métrique]
12	ACE/ P-09X012-A	76122075372 22	234 m	12	ACE/ P-13X012-A		142 m	15	ACE/ P-19X015-A	76122075367 68	72 m
15	ACE/ P-09X015-A	76122075372 39	200 m	15	ACE/ P-13X015-A	76122075357 85	122 m	18	ACE/ P-19X018-A	76122075359 21	60 m
18	ACE/ P-09X018-A	76122075372 53	166 m	18	ACE/ P-13X018-A	76122075376 66	104 m	22	ACE/ P-19X022-A	76122075359 38	56 m
22	ACE/ P-09X022-A	76122075372 60	140 m	22	ACE/ P-13X022-A	76122075358 15	100 m	28	ACE/ P-19X028-A	76122075369 42	48 m
28	ACE/ P-09X028-A	76122075372 77	98 m	28	ACE/ P-13X028-A	76122075376 80	82 m	35	ACE/ P-19X035-A	76122075359 52	36 m
35	ACE/ P-09X035-A	76122075375 43	76 m	35	ACE/ P-13X035-A	76122075376 97	60 m	42	ACE/ P-19X042-A	76122075359 69	32 m
42	ACE/ P-09X042-A	76122075375 50	64 m	42	ACE/ P-13X042-A	76122075358 53	50 m	48	ACE/ P-19X048-A	76122075369 80	28 m
48	ACE/ P-09X048-A	76122075375 67	54 m	48	ACE/ P-13X048-A	76122075367 44	42 m	54	ACE/ P-19X054-A	76122075359 83	24 m
54	ACE/ P-09X054-A	76122075372 84	52 m	54	ACE/ P-13X054-A	76122075358 60	38 m	60	ACE/ P-19X060-A	76122075359 90	24 m
60	ACE/ P-09X060-A	76122075372 91	48 m	60	ACE/ P-13X060-A	76122075367 51	32 m	76	ACE/ P-19X076-A	76122075370 17	18 m
-	-	-	-	76	ACE/ P-13X076-A	76122075377 34	28 m	89	ACE/ P-19X089-A	76122075360 03	16 m
-	-	-	-	89	ACE/ P-13X089-A	76122075358 77	20 m	-	-	-	-

Autres informations

Tolérance d'épaisseur	6 mm: ±1.0 mm 9, 13 mm: ±1.5 mm 19, 25 mm: ±2.5 mm 32 mm: ±3.0mm
-----------------------	---

Manchon - auto-adhésif. Noir

25 mm

Diamètre extérieur du conduit [mm]	Code	EAN	Contenu primaire [métrique]
18	ACE/P-25X018-A	7612207536041	40 m
22	ACE/P-25X022-A	7612207537079	40 m
28	ACE/P-25X028-A	7612207536058	36 m
35	ACE/P-25X035-A	7612207536065	24 m
42	ACE/P-25X042-A	7612207536348	24 m
48	ACE/P-25X048-A	7612207536089	20 m
54	ACE/P-25X054-A	7612207536072	18 m

Manchon - auto-adhésif. Noir

25 mm			
Diamètre extérieur du conduit [mm]	Code	EAN	Contenu primaire [métrique]
60	ACE/P-25X060-A	7612207536355	18 m
76	ACE/P-25X076-A	7612207536362	12 m
89	ACE/P-25X089-A	7612207536102	12 m

Autres informations

Tolérance d'épaisseur	6 mm: ±1.0 mm 9, 13 mm: ±1.5 mm 19, 25 mm: ±2.5 mm 32 mm: ±3.0mm
-----------------------	---

Bobine. Noir

6 mm				9 mm				13 mm			
Diamètre extérieur du conduit [mm]	Code	EAN	Contenu primaire [métrique]	Diamètre extérieur du conduit [mm]	Code	EAN	Contenu primaire [métrique]	Diamètre extérieur du conduit [mm]	Code	EAN	Contenu primaire [métrique]
6	ACE/P-06X006/E	7612207537437	95 m	6	ACE/P-09X006/E	7612207537475	70 m	6	ACE/P-13X006/E	7612207537611	45 m
8	ACE/P-06X008/E	7612207537444	85 m	8	ACE/P-09X008/E	7612207537208	60 m	10	ACE/P-13X010/E	7612207537628	35 m
10	ACE/P-06X010/E	7612207537154	75 m	10	ACE/P-09X010/E	7612207537215	50 m	12	ACE/P-13X012/E	7612207535778	32 m
12	ACE/P-06X012/E	7612207536621	65 m	12	ACE/P-09X012/E	7612207536676	45 m	15	ACE/P-13X015/E	7612207536713	28 m
15	ACE/P-06X015/E	7612207537451	55 m	15	ACE/P-09X015/E	7612207536683	40 m	18	ACE/P-13X018/E	7612207537659	27 m
18	ACE/P-06X018/E	7612207537178	45 m	18	ACE/P-09X018/E	7612207537505	38 m	22	ACE/P-13X022/E	7612207535808	26 m
22	ACE/P-06X022/E	7612207536638	40 m	22	ACE/P-09X022/E	7612207537512	30 m	28	ACE/P-13X028/E	7612207535822	20 m
28	ACE/P-06X028/E	7612207537468	30 m	28	ACE/P-09X028/E	7612207537536	26 m	-	-	-	-

Autres informations

Tolérance d'épaisseur	6 mm: ±1.0mm 9, 13 mm: ±1.5mm
-----------------------	----------------------------------

Rouleaux - standard. Noir

Code	Épaisseur d'isolation [mm]	Largeur [mm]	Longueur [m]	EAN	Contenu primaire [métrique]
ACE/P-06-99-E	6	1.000	15	7612207395471	15 m ²
ACE/P-09-99-E	9	1.000	10	7612207395402	10 m ²
ACE/P-13-99-E	13	1.000	8	7612207395532	8 m ²
ACE/P-19-99-E	19	1.000	6	7612207395396	6 m ²
ACE/P-25-99-E	25	1.000	4	7612207395495	4 m ²
ACE/P-32-99-E	32	1.000	3	7612207395464	3 m ²
ACE/P-40-99-E	40	1.000	7	7612207395501	7 m ²

Autres informations

Tolérance d'épaisseur	6 mm: ±1.0mm 7 - 19mm: ±1.5mm >19mm: ±2.0mm
-----------------------	---

Rouleaux - standard autoadhésif. Noir

Code	Épaisseur d'isolation [mm]	Largeur [mm]	Longueur [m]	EAN	Contenu primaire [métrique]
ACE/P-06-99-EA	6	1.000	15	7612207395518	15 m ²
ACE/P-09-99-EA	9	1.000	10	7612207395525	10 m ²
ACE/P-13-99-EA	13	1.000	8	7612207395549	8 m ²
ACE/P-19-99-EA	19	1.000	6	7612207395426	6 m ²
ACE/P-25-99-EA	25	1.000	4	7612207395433	4 m ²
ACE/P-32-99-EA	32	1.000	3	7612207395488	3 m ²
ACE/P-40-99-EA	40	1.000	7	7612207395440	7 m ²

Autres informations

Tolérance d'épaisseur	6 mm: ±1.0mm 7-19 mm: ±1.5mm >19 mm: ±2.0mm
-----------------------	---

Bande - isolation. Noir

Code	Description	Épaisseur [mm]	Largeur [mm]	Longueur [m]	Contenu primaire [pièces]
ACE/P-TAPE	Bande ArmaFlex ACE Plus 50mm x 15m x 3mm	3	50	15	12 rouleau(x)

Adhésifs et nettoyeurs

Description synthétique	Description	Contenu primaire [pièces]
ADH-RS850/0,5	Adhésif ArmaFlex RS850. Disponible en bidons de 0,5 litre.	6 cannette
ADH520/0,25E	Boîtes de 0,25 litre de colle ArmaFlex 520 avec pinceau intégré, emballées dans un carton.	24 cannette
ADH520/0,5E	Bidons de 0,5 litre d'adhésif ArmaFlex 520 emballés dans un carton.	12 cannette
ADH520/1,0E	Bidons de 1,0 litre d'adhésif ArmaFlex 520 emballés dans un carton.	12 cannette
ADH520/2,5E	Bidons de 2,5 litres d'adhésif ArmaFlex 520 emballés dans un carton.	8 cannette
CLEANER/1,0	Nettoyant spécial pour les adhésifs ArmaFlex	4 cannette
SF-CLEANER/1,0	Nettoyant sans solvant à utiliser avec ArmaFlex	6 cannette

Toutes les données et informations techniques sont basées sur les résultats obtenus dans les conditions spécifiques définies selon les normes d'essai référencées. Malgré toutes les précautions prises pour s'assurer que lesdites données et informations techniques sont à jour, Armacell ne formule aucune déclaration ou garantie, explicite ou implicite, quant à l'exactitude, au contenu ou à l'exhaustivité desdites données et informations techniques. Armacell n'assume aucune responsabilité envers toute personne résultant de l'utilisation desdites données ou informations techniques. Armacell se réserve le droit de révoquer, modifier ou amender ce document à tout moment. Il incombe au client de vérifier si le produit est adapté à l'application prévue. La responsabilité d'une installation professionnelle et correcte et du respect des réglementations applicables en matière de construction incombe au client. Ce document ne constitue en aucun cas une offre légale ou un contrat.

Chez Armacell, votre confiance est inestimable, c'est pourquoi nous voulons vous faire connaître vos droits et vous permettre de comprendre plus facilement quelles informations nous recueillons et pourquoi nous les collectons. Si vous souhaitez en savoir plus sur la façon dont nous traitons vos données, veuillez consulter notre Politique de protection des données.

Les marques suivies de © ou TM sont des marques commerciales du groupe Armacell. © Armacell, 2024. All rights reserved.

ArmaFlex | ArmaFlex ACE Plus | Brochure | 122024 | fr-BE

À PROPOS D'ARMACELL

En tant qu'inventeur de la mousse flexible pour l'isolation des équipements et fournisseur leader de mousses techniques, Armacell développe des solutions thermiques, acoustiques et mécaniques novatrices et sûres qui apportent une valeur ajoutée durable à ses clients. Les produits Armacell contribuent de manière significative à l'efficacité énergétique mondiale et font chaque jour toute la différence à travers le monde. Avec 3300 employés et 25 usines de production dans 19 pays, la société est active dans deux secteurs d'activité principaux, l'isolation avancée et les mousses techniques. Armacell se concentre sur les matériaux d'isolation pour les équipements techniques, les mousses haute performance pour les applications acoustiques et légères, les produits en PET recyclé, ainsi que sur la technologie de couverture aérogel de nouvelle génération et les systèmes de protection passive contre les incendies.



Pour tous renseignements complémentaires, voir :
www.armacell.com