

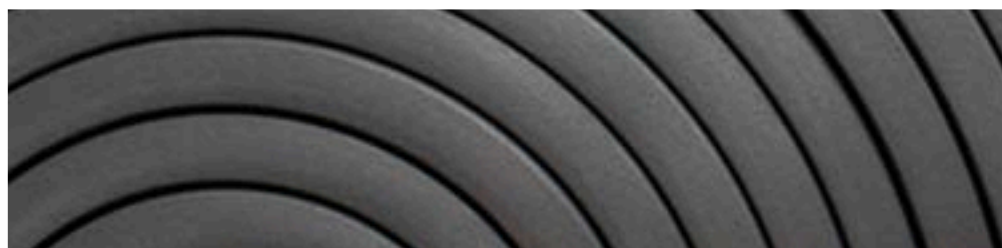
INSTALLEZ-LE, EN TOUTE
CONFIANCE.

ArmaFlex ACE Plus

La solution d'isolation flexible améliorée
pour une sécurité incendie supérieure

- // Contrôle fiable de la condensation
- // Réduction efficace des pertes thermiques
- // Gamme optimale pour une application facile sur la plupart des tuyaux et conduits, de différentes tailles
- // Sécurité accrue du système lorsque le produit est installé avec des colles ArmaFix et ArmaFlex
- // Euroclasse B(L)-s2,d0 pour la gamme de manchons
- // Euroclass B-s3,d0 pour toute la gamme de rouleaux

www.armacell.be



 **armacell**
ArmaFlex®

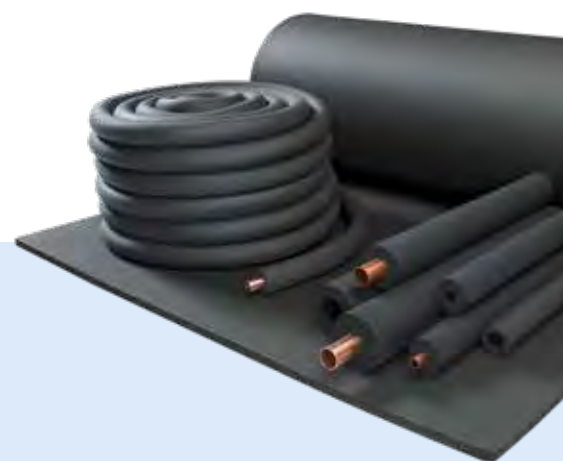
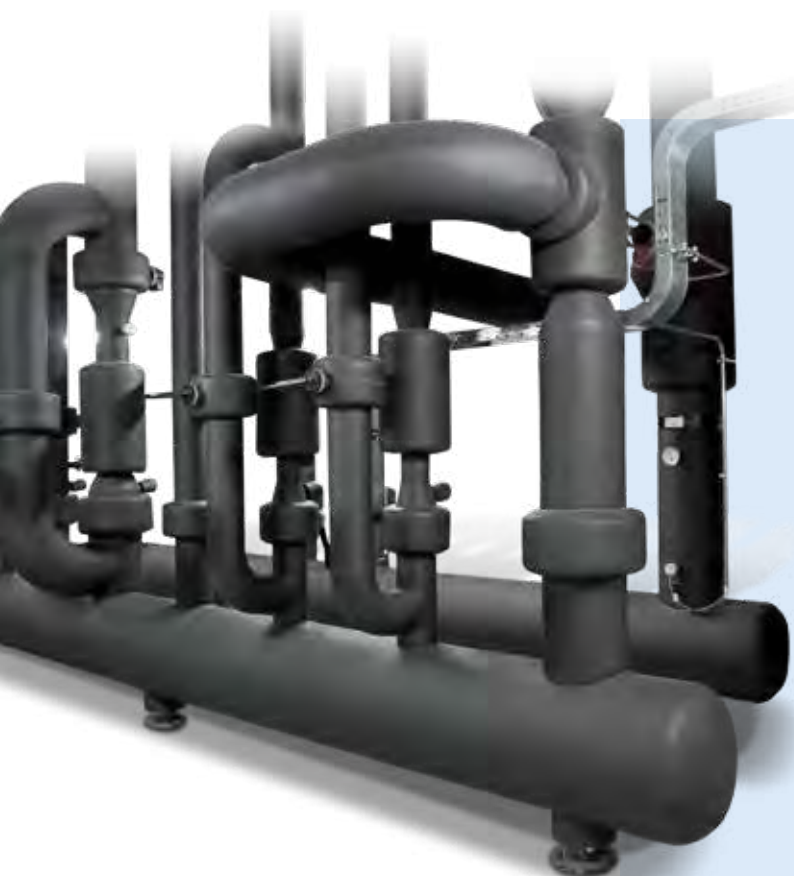
INSTALLEZ-LE, EN TOUTE CONFIANCE.

ArmaFlex ACE Plus

L'ArmaFlex ACE Plus d'Armacell est un matériau d'isolation développé sur la base d'une mousse élastomère à cellules fermées. Il constitue une excellente barrière contre la condensation grâce à son coefficient élevé de résistance à la diffusion de la vapeur d'eau. En outre, il réduit efficacement les pertes d'énergie des installations et des accessoires grâce à sa très faible conductivité thermique.

L'amélioration de la classification du feu était une priorité absolue lors du développement du produit et notre équipe d'experts a réussi à y répondre. Le matériau ne participe pas à la propagation du feu. Il ne coule pas et est autoextinguible. Tout cela confère à ArmaFlex ACE Plus une classe de réaction au feu de B_s-s2,d0 (pour les tubes) et de B-s3,d0 (rouleaux et bandes) conformément à la norme européenne EN 13501-1.

Grâce à cette polyvalence, ce produit innovant peut être utilisé sur les systèmes de climatisation, les équipements de réfrigération ou les conduits de ventilation. De plus, la flexibilité du matériau permet de le découper facilement et de lui donner la forme souhaitée.



Notre nouvelle gamme d'isolants ArmaFlex ACE Plus comprend des tubes et des rouleaux (standard et auto-adhésifs). Vous pouvez également utiliser avec nos accessoires, notamment bandes autocollantes et adhésifs dédiés ArmaFlex.

Caractéristiques techniques

Les considérations techniques suivantes doivent être prises en compte lors de la spécification des produits d'isolation thermique pour les systèmes de tuyauteries et de conduits de CVC-R, de procédés et industriels.

// Économie d'énergie

L'isolation optimale des tuyaux des équipements mécaniques, y compris les systèmes de chauffage, d'eau chaude sanitaire ou de refroidissement, est l'une des mesures les plus efficaces pour améliorer l'efficacité énergétique, prolonger la durée de vie des équipements et réduire les émissions de gaz à effet de serre qui y sont associées.

// Conductivité thermique et contrôle de la condensation

La conductivité thermique (facteur λ), exprimée en $W/(m \cdot K)$, est la **capacité d'un matériau à conduire la chaleur**, mesurée sur un bloc de $1 m^3$. Par exemple, un matériau à forte conductivité thermique tel que le cuivre a une valeur de 386 par rapport à un matériau à faible conductivité thermique tel qu'ArmaFlex ACE Plus à 0,035 à $0^\circ C$ (épaisseur maximale de 25 mm). Lorsque la tuyauterie et les services fonctionnent à une température inférieure à la température ambiante, la vapeur d'eau se condense à la surface.

Si l'isolation devient humide, elle perd ses performances thermiques, ce qui entraîne des températures de surface plus froides, de la condensation et des problèmes de corrosion. **Les produits ArmaFlex à cellules fermées offrent une barrière** intégrale de diffusion de la vapeur d'eau avec une valeur μ de $\geq 10\ 000$ (épaisseur maximale de 25 mm).

// Marquage CE

Le marquage CE est devenu une exigence obligatoire pour les produits de construction d'isolation thermique régis par une norme harmonisée européenne (hEN) en juillet 2013. **Les normes harmonisées déterminent les caractéristiques requises et les propriétés obligatoires, y compris le comportement au feu (Euroclasses), les dimensions et les tolérances, la conductivité thermique, la stabilité dimensionnelle et les caractéristiques de durabilité.** Une fois qu'un produit a été testé pour répondre aux propriétés requises, un code de désignation est imprimé sur l'étiquette du produit afin d'indiquer les propriétés techniques spécifiques requises par le hEN. Le producteur doit constamment maintenir les performances de ses produits au niveau déclaré et en apporter la preuve au moyen de certificats d'essai valides, par exemple $B_{1-s2,d0}$.

Euroclasse	Contribution à l'incendie
A1	Non combustible
A2	Limité Combustible Pas d'embrasement
B	Pas d'embrasement
C	Flashover après 10 minutes
D	Flashover avant 10 minutes
E	Flashover avant 2 minutes
F	Pas de performance déterminée

// La réaction européenne à la classification incendie

La sécurité incendie des produits et éléments de construction dans l'UE est déterminée par des Euroclasses conformément à la norme EN 13501-1. Ce système de classification uniforme est basé sur la performance des produits dans différentes conditions d'incendie : l'attaque d'une petite flamme, l'exposition à un feu entièrement développé et un niveau intermédiaire. **Les principales propriétés déterminant l'Euroclasse d'un produit spécifique révèlent si et à quelle vitesse un produit contribue à l'incendie.**



// Réglementations locales en matière de protection contre l'incendie

Les décisions concernant les classifications de résistance au feu des éléments de construction utilisés dans les différentes parties d'un bâtiment sont prises au niveau local (par les organes gouvernementaux du pays). Les règles relatives à la réaction au feu exigée par l'Euroclasse pour les produits installés à différents endroits du bâtiment sont également publiées au niveau local.

DONNÉES TECHNIQUES - ARMAFLEX ACE PLUS

Brève description	Isolant à cellules fermées très flexible, possédant une grande résistance à la diffusion de la vapeur d'eau et une faible conductivité thermique.
Type d'article	Mousse élastomère à base de caoutchouc synthétique Mousse élastomère flexible (FEF) fabriquée en usine conformément à la norme EN 14304.
Gamme de couleurs du produit	Noir
Applications	Isolation des tuyaux, des gaines d'air, des réservoirs (y compris les coudes, les raccords, les brides, etc.) des équipements de climatisation, de réfrigération. Il prévient la condensation et permet d'économiser de l'énergie dans les applications sanitaires et de chauffage.
Installation	L'adhésif certifié et compatible pour un système performant à long terme est ArmaFlex 520. Veuillez vous référer au guide de pose ArmaFlex pour obtenir des conseils. Veuillez consulter nos services pour plus d'informations.
Remarques	Déclaration de Performance est disponible conformément à l'article 7 (3) du règlement (EU) No 305/2011 sur le site www.armacell.com/ DoP.

Caractéristique	Valeur / évaluation		Norme / Méthode de test
Plage de température			
Température de service	Température min. en °C ¹	Température max. en °C	EN 14706, EN 14707, EN 14304
	-50	110	
	Remarques	+85 °C si la plaque ou le tape est collé à l'objet sur toute sa surface +85 °C pour les bandes	
Conductivité thermique			
1 - Conductivité thermique déclarée	θm	0°C	EN ISO 13787, EN 12667, EN ISO 8497
	λd [W/(m K)]	0.035	
	1 - Plage	Tubes ≤ 25 mm, plaques et tapes	
	1 - Formule	$\lambda = [35 + 0,1 \cdot \theta_m + 0,0008 \cdot \theta_m^2] / 1000$	
2 - Conductivité thermique déclarée	θm	0°C	EN ISO 13787, EN 12667, EN ISO 8497
	λd [W/(m K)]	0.036	
	2 - Plage	Tubes > 25 mm	
	2 - Formule	$\lambda = [36 + 0,1 \cdot \theta_m + 0,0008 \cdot \theta_m^2] / 1000$	
Performances et homologations en matière de lutte contre les incendies			
Réaction au feu	Manchons : B(L)-s2, d0 Rouleaux : B-s3,d0 Tapes : B-s3, d0		EN 13501-1, EN ISO 11925-2, EN 13823
Performances en matière de lutte contre les incendies			
Comportement pratique face au feu	Auto-extinguible, ne coule pas, ne propage pas les flammes		
Résistance à la vapeur d'eau			
Facteur de résistance à la diffusion de vapeur d'eau	plaques 6-32 mm ; tubes 6-25 mm : μ ≥ 10.000, plaques >32 mm ; tubes >25 mm : μ ≥ 7.000.		EN 12086, EN 13469
Attributs physiques			
Dimensions et tolérances	Conforme à EN 14304, table 1		EN 822, EN 823, EN 13467
Résistance aux intempéries et aux UV			
Résistance aux UV ²	Une protection contre les rayons UV est nécessaire. Voir TB 142		

Caractéristique	Valeur / évaluation	Norme / Méthode de test
Santé et environnement		
Teneur en composés organiques volatils (COV)	Répond à toutes les exigences en matière de COV (AgBB français, italien, belge, allemand, Blauer Engel et Eurofins Indoor Air Comfort GOLD).	ISO 16000 Parts 3, 6 & 9
Comportement antimicrobien	isolation antimicrobienne, résistance aux champignons et aux bactéries conformément à la norme ISO 846	
Évaluation des constructions écologiques	Répond aux exigences de construction durable de LEED v4.1, BREEAM international et DGNB.	
Caractéristiques supplémentaires	Sans SCCP, MCCP.	
Autres caractéristiques techniques		
Durée de conservation	Manchons, plaques/rouleaux, bandes et tape auto-adhésifs : 1 an.	
Stockage	Peut être stocké dans des locaux secs et propres, à une humidité relative normale (50 % à 70 %) et à la température ambiante (0 °c - 35 °c).	

¹Pour les températures inférieures à -50 °C, veuillez vous rapprocher de notre service technique pour obtenir les renseignements techniques correspondants.

²Si ArmaFlex est appliqué sous rayonnement UV, le matériau doit être protégé dans les 3 jours avec de la peinture ou un revêtement.

Manchon - standard. Noir

6 mm				9 mm				13 mm			
Diamètre extérieur du conduit [mm]	Code	EAN	Contenu primaire [métrique]	Diamètre extérieur du conduit [mm]	Code	EAN	Contenu primaire [métrique]	Diamètre extérieur du conduit [mm]	Code	EAN	Contenu primaire [métrique]
6	ACE/ P-06X006	76122073924 63	568 m	6	ACE/ P-09X006	76122073926 92	362 m	6	ACE/ P-13X006	76122075376 04	200 m
15	ACE/ P-06X015	76122073925 00	280 m	8	ACE/ P-09X008	76122075374 82	300 m	10	ACE/ P-13X010	76122073929 51	172 m
18	§§ ACE/ P-06X018	76122073925 17	228 m	10	ACE/ P-09X010	76122073927 15	266 m	12	ACE/ P-13X012	76122073929 68	162 m
22	ACE/ P-06X022	76122073925 31	170 m	12	ACE/ P-09X012	76122073927 22	234 m	15	ACE/ P-13X015	76122073929 75	122 m
28	ACE/ P-06X028	76122073926 61	128 m	15	ACE/ P-09X015	76122073927 39	200 m	18	ACE/ P-13X018	76122073929 82	104 m
35	ACE/ P-06X035	76122073926 85	110 m	18	ACE/ P-09X018	76122073927 46	166 m	20	ACE/ P-13X020	76122073929 99	104 m
-	-	-	-	20	ACE/ P-09X020	76122073927 53	140 m	22	ACE/ P-13X022	76122073930 02	100 m
-	-	-	-	22	ACE/ P-09X022	76122073927 60	140 m	25	ACE/ P-13X025	76122073930 19	88 m
-	-	-	-	25	ACE/ P-09X025	76122073927 77	108 m	28	ACE/ P-13X028	76122073930 26	82 m
-	-	-	-	28	ACE/ P-09X028	76122073927 84	98 m	30	ACE/ P-13X030	76122075358 39	72 m
-	-	-	-	30	ACE/ P-09X030	76122075366 90	92 m	32	ACE/ P-13X032	76122073930 33	64 m
-	-	-	-	32	ACE/ P-09X032	76122073927 91	80 m	35	ACE/ P-13X035	76122073930 40	60 m
-	-	-	-	35	ACE/ P-09X035	76122073928 07	76 m	40	ACE/ P-13X040	76122075377 03	50 m
-	-	-	-	40	ACE/ P-09X040	76122073928 14	66 m	42	ACE/ P-13X042	76122073919 23	50 m
-	-	-	-	42	ACE/ P-09X042	76122073928 21	64 m	48	ACE/ P-13X048	76122073919 09	42 m
-	-	-	-	48	ACE/ P-09X048	76122073928 38	54 m	50	ACE/ P-13X050	76122075377 10	38 m
-	-	-	-	50	ACE/ P-09X050	76122073928 45	46 m	54	ACE/ P-13X054	76122073919 47	38 m
-	-	-	-	54	ACE/ P-09X054	76122073928 52	52 m	60	ACE/ P-13X060	76122073919 54	32 m
-	-	-	-	60	ACE/ P-09X060	76122073928 69	48 m	64	ACE/ P-13X064	76122073919 61	30 m
-	-	-	-	64	ACE/ P-09X064	76122073928 76	44 m	70	ACE/ P-13X070	76122075377 27	28 m
-	-	-	-	70	ACE/ P-09X070	76122073928 83	32 m	76	ACE/ P-13X076	76122073919 85	28 m
-	-	-	-	76	ACE/ P-09X076	76122073928 90	32 m	80	ACE/ P-13X080	76122073919 92	20 m
-	-	-	-	89	ACE/ P-09X089	76122073929 13	28 m	89	ACE/ P-13X089	76122073920 05	20 m
-	-	-	-	102	ACE/ P-09X102	76122075375 74	26 m	102	ACE/ P-13X102	76122073920 12	20 m
-	-	-	-	108	ACE/ P-09X108	76122073929 37	26 m	108	ACE/ P-13X108	76122073920 29	20 m
-	-	-	-	110	ACE/ P-09X110	76122075357 54	24 m	114	ACE/ P-13X114	76122073920 36	20 m
-	-	-	-	114	ACE/ P-09X114	76122073929 44	24 m	125	ACE/ P-13X125	76122075377 41	18 m

Manchon - standard. Noir

6 mm				9 mm				13 mm			
Diamètre extérieur du conduit [mm]	Code	EAN	Contenu primaire [métrique]	Diamètre extérieur du conduit [mm]	Code	EAN	Contenu primaire [métrique]	Diamètre extérieur du conduit [mm]	Code	EAN	Contenu primaire [métrique]
-	-	-	-	125	ACE/ P-09X125	76122075375 81	14 m	133	ACE/ P-13X133	76122073920 50	16 m
-	-	-	-	140	ACE/ P-09X140	76122075357 61	14 m	140	ACE/ P-13X140	76122073920 67	12 m
-	-	-	-	160	ACE/ P-09X160	76122075375 98	10 m	160	ACE/ P-13X160	76122073920 74	12 m

Autres informations

Tolérance d'épaisseur

6 mm: ±1.0 mm
 9, 13 mm: ±1.5 mm
 19, 25 mm: ±2.5 mm
 32, 40 mm: ±3.0mm

Manchon - standard. Noir

19 mm				25 mm				32 mm			
Diamètre extérieur du conduit [mm]	Code	EAN	Contenu primaire [métrique]	Diamètre extérieur du conduit [mm]	Code	EAN	Contenu primaire [métrique]	Diamètre extérieur du conduit [mm]	Code	EAN	Contenu primaire [métrique]
6	ACE/ P-19X006	76122075358 84	100 m	10	ACE/ P-25X010	76122075360 34	60 m	15	ACE/ P-32X015	76122075361 57	32 m
10	ACE/ P-19X010	76122075359 07	92 m	12	ACE/ P-25X012	76122075368 05	54 m	18	ACE/ P-32X018	76122075364 16	32 m
12	ACE/ P-19X012	76122075359 14	84 m	15	ACE/ P-25X015	76122075370 55	48 m	20	ACE/ P-32X020	76122075361 88	24 m
15	ACE/ P-19X015	76122073920 81	72 m	18	ACE/ P-25X018	76122075370 62	40 m	22	ACE/ P-32X022	76122075364 30	24 m
18	ACE/ P-19X018	76122073920 98	60 m	22	ACE/ P-25X022	76122073926 47	40 m	25	ACE/ P-32X025	76122075364 47	24 m
20	ACE/ P-19X020	76122073921 04	58 m	28	ACE/ P-25X028	76122073922 96	36 m	28	ACE/ P-32X028	76122073907 59	24 m
22	ACE/ P-19X022	76122073921 11	56 m	30	ACE/ P-25X030	76122075368 12	30 m	32	ACE/ P-32X032	76122075362 18	18 m
25	ACE/ P-19X025	76122073921 28	50 m	32	ACE/ P-25X032	76122075358 91	28 m	35	ACE/ P-32X035	76122073907 66	18 m
28	ACE/ P-19X028	76122073921 35	48 m	35	ACE/ P-25X035	76122073923 19	24 m	40	ACE/ P-32X040	76122075364 85	18 m
32	ACE/ P-19X032	76122073921 42	36 m	42	ACE/ P-25X042	76122073923 33	24 m	42	ACE/ P-32X042	76122073910 84	18 m
35	ACE/ P-19X035	76122073921 59	38 m	48	ACE/ P-25X048	76122073923 40	20 m	48	ACE/ P-32X048	76122073910 77	18 m
40	ACE/ P-19X040	76122073921 66	32 m	54	ACE/ P-25X054	76122073923 64	18 m	50	ACE/ P-32X050	76122075362 70	12 m
42	ACE/ P-19X042	76122073921 73	32 m	60	ACE/ P-25X060	76122073923 71	18 m	54	ACE/ P-32X054	76122073910 91	12 m
48	ACE/ P-19X048	76122073921 80	28 m	64	ACE/ P-25X064	76122073923 88	16 m	60	ACE/ P-32X060	76122073925 48	10 m
50	ACE/ P-19X050	76122073921 97	24 m	76	ACE/ P-25X076	76122073924 01	16 m	64	ACE/ P-32X064	76122073912 37	10 m
54	ACE/ P-19X054	76122073922 03	24 m	89	ACE/ P-25X089	76122073924 25	12 m	70	ACE/ P-32X070	76122075370 86	10 m
60	ACE/ P-19X060	76122073922 10	24 m	102	ACE/ P-25X102	76122075361 19	8 m	76	ACE/ P-32X076	76122073925 55	10 m
64	ACE/ P-19X064	76122073922 27	20 m	108	ACE/ P-25X108	76122073924 49	8 m	80	ACE/ P-32X080	76122075371 16	10 m

Manchon - standard. Noir

19 mm				25 mm				32 mm			
Diamètre extérieur du conduit [mm]	Code	EAN	Contenu primaire [métrique]	Diamètre extérieur du conduit [mm]	Code	EAN	Contenu primaire [métrique]	Diamètre extérieur du conduit [mm]	Code	EAN	Contenu primaire [métrique]
70	ACE/ P-19X070	76122073922 34	18 m	114	ACE/ P-25X114	76122073924 56	10 m	89	ACE/ P-32X089	76122073925 62	10 m
76	ACE/ P-19X076	76122073922 41	18 m	140	ACE/ P-25X140	76122073908 41	4 m	102	ACE/ P-32X102	76122075368 67	6 m
80	ACE/ P-19X080	76122073922 58	16 m	-	-	-	-	108	ACE/ P-32X108	76122075357 23	6 m
89	ACE/ P-19X089	76122073922 65	16 m	-	-	-	-	114	ACE/ P-32X114	76122073907 35	8 m
102	ACE/ P-19X102	76122075360 10	16 m	-	-	-	-	125	ACE/ P-32X125	76122075368 74	6 m
108	ACE/ P-19X108	76122073925 79	16 m	-	-	-	-	133	ACE/ P-32X133	76122075365 22	6 m
110	ACE/ P-19X110	76122075370 31	14 m	-	-	-	-	140	ACE/ P-32X140	76122073907 42	6 m
114	ACE/ P-19X114	76122073925 86	14 m	-	-	-	-	160	ACE/ P-32X160	76122073912 44	4 m
125	ACE/ P-19X125	76122075367 99	10 m	-	-	-	-	-	-	-	-
133	ACE/ P-19X133	76122073926 09	10 m	-	-	-	-	-	-	-	-
140	ACE/ P-19X140	76122073926 16	10 m	-	-	-	-	-	-	-	-
160	ACE/ P-19X160	76122073926 23	10 m	-	-	-	-	-	-	-	-
168	ACE/ P-19X168	76122075370 48	8 m	-	-	-	-	-	-	-	-

Autres informations

Tolérance d'épaisseur

6 mm: ±1.0 mm
9, 13 mm: ±1.5 mm
19, 25 mm: ±2.5 mm
32, 40 mm: ±3.0mm

Manchon - standard. Noir

40 mm			
Diamètre extérieur du conduit [mm]	Code	EAN	Contenu primaire [métrique]
28	ACE/P-40X028	7612207537321	18 m
35	ACE/P-40X035	7612207537338	16 m
42	ACE/P-40X042	7612207391251	12 m
48	ACE/P-40X048	7612207391442	12 m
54	ACE/P-40X054	7612207390773	10 m
60	ACE/P-40X060	7612207391220	10 m
64	ACE/P-40X064	7612207391404	10 m
76	ACE/P-40X076	7612207391411	8 m
89	ACE/P-40X089	7612207397956	6 m
102	ACE/P-40X102	7612207537383	4 m
108	ACE/P-40X108	7612207393637	4 m
114	ACE/P-40X114	7612207391428	6 m
140	ACE/P-40X140	7612207391107	4 m

Manchon - standard. Noir

40 mm			
Diamètre extérieur du conduit [mm]	Code	EAN	Contenu primaire [métrique]
160	ACE/P-40X160	7612207536577	4 m
168	ACE/P-40X168	7612207391268	4 m
Autres informations			
Tolérance d'épaisseur	6 mm: ±1.0 mm 9, 13 mm: ±1.5 mm 19, 25 mm: ±2.5 mm 32, 40 mm: ±3.0mm		

Manchon - auto-adhésif. Noir

9 mm				13 mm				19 mm			
Diamètre extérieur du conduit [mm]	Code	EAN	Contenu primaire [métrique]	Diamètre extérieur du conduit [mm]	Code	EAN	Contenu primaire [métrique]	Diamètre extérieur du conduit [mm]	Code	EAN	Contenu primaire [métrique]
12	ACE/P-09X012-A	7612207537222	234 m	12	ACE/P-13X012-A	7612207537635	162 m	15	ACE/P-19X015-A	7612207536768	72 m
15	ACE/P-09X015-A	7612207537239	200 m	15	ACE/P-13X015-A	7612207535785	122 m	18	ACE/P-19X018-A	7612207535921	60 m
18	ACE/P-09X018-A	7612207537253	166 m	18	ACE/P-13X018-A	7612207537666	104 m	22	ACE/P-19X022-A	7612207535938	56 m
22	ACE/P-09X022-A	7612207537260	140 m	22	ACE/P-13X022-A	7612207535815	100 m	28	ACE/P-19X028-A	7612207536942	48 m
28	ACE/P-09X028-A	7612207537277	98 m	28	ACE/P-13X028-A	7612207537680	82 m	35	ACE/P-19X035-A	7612207535952	36 m
35	ACE/P-09X035-A	7612207537543	76 m	35	ACE/P-13X035-A	7612207537697	60 m	42	ACE/P-19X042-A	7612207535969	32 m
42	ACE/P-09X042-A	7612207537550	64 m	42	ACE/P-13X042-A	7612207535853	50 m	48	ACE/P-19X048-A	7612207536980	28 m
48	ACE/P-09X048-A	7612207537567	54 m	48	ACE/P-13X048-A	7612207536744	42 m	54	ACE/P-19X054-A	7612207535983	24 m
54	ACE/P-09X054-A	7612207537284	52 m	54	ACE/P-13X054-A	7612207535860	38 m	60	ACE/P-19X060-A	7612207535990	24 m
60	ACE/P-09X060-A	7612207537291	48 m	60	ACE/P-13X060-A	7612207536751	32 m	76	ACE/P-19X076-A	7612207537017	18 m
-	-	-	-	76	ACE/P-13X076-A	7612207537734	28 m	89	ACE/P-19X089-A	7612207536003	16 m
-	-	-	-	89	ACE/P-13X089-A	7612207535877	20 m	-	-	-	-

Autres informations

Tolérance d'épaisseur	6 mm: ±1.0 mm 9, 13 mm: ±1.5 mm 19, 25 mm: ±2.5 mm 32 mm: ±3.0mm
-----------------------	---

Manchon - auto-adhésif. Noir

25 mm			
Diamètre extérieur du conduit [mm]	Code	EAN	Contenu primaire [métrique]
18	ACE/P-25X018-A	7612207536041	40 m
22	ACE/P-25X022-A	7612207537079	40 m
28	ACE/P-25X028-A	7612207536058	36 m
35	ACE/P-25X035-A	7612207536065	24 m
42	ACE/P-25X042-A	7612207536348	24 m

Manchon - auto-adhésif. Noir

25 mm			
Diamètre extérieur du conduit [mm]	Code	EAN	Contenu primaire [métrique]
48	ACE/P-25X048-A	7612207536089	20 m
54	ACE/P-25X054-A	7612207536072	18 m
60	ACE/P-25X060-A	7612207536355	18 m
76	ACE/P-25X076-A	7612207536362	12 m
89	ACE/P-25X089-A	7612207536102	12 m

Autres informations

Tolérance d'épaisseur	6 mm: ±1.0 mm 9, 13 mm: ±1.5 mm 19, 25 mm: ±2.5 mm 32 mm: ±3.0mm
-----------------------	---

Bobine. Noir

6 mm				9 mm				13 mm			
Diamètre extérieur du conduit [mm]	Code	EAN	Contenu primaire [métrique]	Diamètre extérieur du conduit [mm]	Code	EAN	Contenu primaire [métrique]	Diamètre extérieur du conduit [mm]	Code	EAN	Contenu primaire [métrique]
6	ACE/P-06X006/E	7612207537437	95 m	6	ACE/P-09X006/E	7612207537475	70 m	6	ACE/P-13X006/E	7612207537411	45 m
8	ACE/P-06X008/E	7612207537444	85 m	8	ACE/P-09X008/E	7612207537208	60 m	10	ACE/P-13X010/E	7612207537628	35 m
10	ACE/P-06X010/E	7612207393774	46 m	10	ACE/P-09X010/E	7612207393750	34 m	12	ACE/P-13X012/E	7612207535778	32 m
12	ACE/P-06X012/E	7612207393781	40 m	12	ACE/P-09X012/E	7612207393828	31 m	15	ACE/P-13X015/E	7612207536713	28 m
15	ACE/P-06X015/E	7612207537451	55 m	15	ACE/P-09X015/E	7612207393798	27 m	18	ACE/P-13X018/E	7612207393866	
18	ACE/P-06X018/E	7612207537178	45 m	18	ACE/P-09X018/E	7612207537505	38 m	22	ACE/P-13X022/E	7612207535808	26 m
22	ACE/P-06X022/E	7612207536638	40 m	22	§§ ACE/P-09X022/E	7612207393859	19 m	28	ACE/P-13X028/E	7612207535822	20 m
28	ACE/P-06X028/E	7612207537468	30 m	28	ACE/P-09X028/E	7612207537536	26 m	-	-	-	-

Autres informations

Tolérance d'épaisseur	6 mm: ±1.0mm 9, 13 mm: ±1.5mm
-----------------------	----------------------------------

Rouleaux - standard. Noir

Code	Épaisseur d'isolation [mm]	Longueur [m]	EAN	Contenu primaire [métrique]
ACE/P-06-99-E	6	15	7612207395471	15 m ²
ACE/P-09-99-E	9	10	7612207395402	10 m ²
ACE/P-13-99-E	13	8	7612207395532	8 m ²
ACE/P-19-99-E	19	6	7612207395396	6 m ²
ACE/P-25-99-E	25	4	7612207395495	4 m ²
ACE/P-32-99-E	32	3	7612207395464	3 m ²
ACE/P-40-99-E	40	7	7612207395501	7 m ²

Autres informations

Tolérance d'épaisseur	6 mm: ±1.0mm 7 - 19mm: ±1.5mm >19mm: ±2.0mm
-----------------------	---

Rouleaux - standard autoadhésif. Noir

Code	Épaisseur d'isolation [mm]	Longueur [m]	EAN	Contenu primaire [métrique]
ACE/P-06-99-EA	6	15	7612207395518	15 m ²
ACE/P-09-99-EA	9	10	7612207395525	10 m ²
ACE/P-13-99-EA	13	8	7612207395549	8 m ²
ACE/P-19-99-EA	19	6	7612207395426	6 m ²
ACE/P-25-99-EA	25	4	7612207395433	4 m ²
ACE/P-32-99-EA	32	3	7612207395488	3 m ²
ACE/P-40-99-EA	40	7	7612207395440	7 m ²

Autres informations

Tolérance d'épaisseur	6 mm: ±1.0mm 7-19 mm: ±1.5mm >19 mm: ±2.0mm
-----------------------	---

Code	Description	EAN	Contenu primaire [pièces]
ACE/P-TAPE	Bande ArmaFlex ACE Plus 50mm x 15m x 3mm	7612207537895	12 rouleau(x)

Accessoires

Description synthétique	Description	Contenu primaire [pièces]
TS-TAPE-35	Tape ArmaFlex Top-Seal PVC 35mm x 25m	9 rouleau(x)
TAPE/PVC38	ArmaFlex Tape PVC 38 mm x 25 m	88 rouleau(x)

Adhésifs et nettoyeurs

Description synthétique	Description	Contenu primaire [pièces]
ADH520/0,25E	Boîtes de 0,25 litre de colle ArmaFlex 520 avec pinceau intégré, emballées dans un carton.	24 cannette
ADH520/0,5E	Bidons de 0,5 litre d'adhésif ArmaFlex 520 emballés dans un carton.	12 cannette
ADH520/2,5E	Bidons de 2,5 litres d'adhésif ArmaFlex 520 emballés dans un carton.	8 cannette
ADH520/1,0E	Bidons de 1,0 litre d'adhésif ArmaFlex 520 emballés dans un carton.	12 cannette
CLEANER/1,0	Nettoyant spécial pour les adhésifs ArmaFlex	4 cannette
ADH-RS850/0,5	Adhésif ArmaFlex RS850. Disponible en bidons de 0,5 litre.	6 cannette