

Dati nominali – Nominal data V230/1/50Hz

F-H	FOH/FIH	Velocità/Speed	UM	02	03	04	06	07	09
Portata d'aria nominale	Nominal air flow	Max	m ³ /h	288	345	587	695	809	999
			Pa	52	52	52	52	52	52
		Med	m ³ /h	270	323	554	652	764	941
			Pa	50	50	50	50	50	50
		Min	m ³ /h	249	306	517	625	705	893
			Pa	44	48	45	48	46	47
Freddo/Caldo	Cooling/Heating capacity	3R 10T 12FPI							
Resa frigorifera totale	Total cooling capacity	Max ⁽¹⁾	kW	1,24	1,94	3,27	4,23	4,88	6,24
Resa frigorifera sensibile	Sensible capacity	Max ⁽¹⁾	kW	1,17	1,55	2,51	3,07	3,58	4,43
Portata d'acqua	Water flow rate	Max ⁽¹⁾	l/h	213	332	560	726	838	1070
Perdita carico lato acqua	Water pressure drop	Max ⁽¹⁾	kPa	1,4	3,3	2,4	4,4	3,8	6,7
Riscaldamento	Heating capacity	Max ⁽²⁾	kW	1,83	2,34	3,82	4,63	5,39	6,67
Perdita carico lato acqua	Water pressure drop	Max ⁽¹⁾	kPa	2,4	4,3	3,0	5,0	4,4	7,4
Freddo	Cooling capacity	2R 10T 12FPI							
Resa frigorifera totale	Total cooling capacity	Max ⁽¹⁾	kW	1,54	2,30	4,01	-	-	-
Resa frigorifera sensibile	Sensible capacity	Max ⁽¹⁾	kW	1,17	1,56	2,61	-	-	-
Portata d'acqua	Water flow rate	Max ⁽¹⁾	l/h	264	395	687	-	-	-
Perdita carico lato acqua	Water pressure drop	Max ⁽¹⁾	kPa	4,1	9,5	29,9	-	-	-
Caldo	Heating capacity	1R 8T 12FPI							
Riscaldamento	Heating capacity	Max ⁽³⁾	kW	2,21	3,00	4,71	5,71	6,99	8,21
Portata d'acqua	Water flow rate	Max ⁽³⁾	l/h	194	264	414	501	614	721
Perdita carico lato acqua	Water pressure drop	Max ⁽³⁾	kPa	5,7	11,6	6,6	10,3	16,1	23,3
Dati generali	General data	3R							
Potenza assorbita	Absorbed motor power	Max	W	37	42	70	83	102	118
Assorbimento	Absorbed motor current	Max	A	0,29	0,32	0,57	0,63	0,81	0,86
FE-H	FOH-EC/FIH-EC	Vdc	UM	02	03	04	06	07	09
Portata d'aria nominale	Nominal air flow	10	m ³ /h	288	345	587	695	809	999
			Pa	52	52	52	52	52	52
		8	m ³ /h	270	323	554	652	764	941
			Pa	50	50	50	50	50	50
		7	m ³ /h	249	306	517	625	705	893
			Pa	44	48	45	48	46	47
Freddo/Caldo	Cooling/Heating capacity	3R 10T 12FPI							
Portata d'acqua	Water flow rate	Max ⁽¹⁾	l/h	1,24	1,94	3,27	4,23	4,88	6,24
Resa frigorifera totale	Total cooling capacity	Max ⁽¹⁾	kW	1,17	1,55	2,51	3,07	3,58	4,43
Resa frigorifera sensibile	Sensible capacity	Max ⁽¹⁾	kW	213	332	560	726	838	1070
Perdita carico lato acqua	Water pressure drop	Max ⁽¹⁾	kPa	1,4	3,3	2,4	4,4	3,8	6,7
Riscaldamento	Heating capacity	Max ⁽²⁾	kW	1,83	2,34	3,82	4,63	5,39	6,67
Perdita carico lato acqua	Water pressure drop	Max ⁽²⁾	kPa	2,4	4,3	3,0	5,0	4,4	7,4
Caldo	Heating capacity	1R 8T 12FPI							
Riscaldamento	Heating capacity	Max ⁽³⁾	kW	2,21	3,00	4,71	5,71	6,99	8,21
Portata d'acqua	Water flow rate	Max ⁽³⁾	l/h	194	264	414	501	614	721
Perdita carico lato acqua	Water pressure drop	Max ⁽³⁾	kPa	5,7	11,6	6,6	10,3	16,1	23,3
Dati comuni	Common data		UM	02	03	04	06	07	09
Potenza assorbita	Absorbed motor power	Max	W	37	42	70	83	102	118
Assorbimento	Absorbed motor current	Max	A	0,29	0,32	0,57	0,63	0,81	0,86
Potenza sonora (Lw)	Sound Power Level (Lw)	Max ⁽⁴⁾	dB(A)	57,5	57,7	64,0	64,0	63,9	66,8
Pressione sonora (Lp)	Sound Pressure Level (Lp)	Max ⁽⁴⁾	dB(A)	39,5	39,7	46,0	46,0	45,9	48,8
Potenza sonora (Lw)	Sound Power Level (Lw)	Med ⁽⁴⁾	dB(A)	57,4	57,7	62,8	63,8	62,9	66,8
Pressione sonora (Lp)	Sound Pressure Level (Lp)	Med ⁽⁴⁾	dB(A)	39,4	39,7	44,8	45,8	44,9	48,8
Potenza sonora (Lw)	Sound Power Level (Lw)	Min ⁽⁴⁾	dB(A)	57,1	57,7	62,1	63,8	61,7	66,8
Pressione sonora (Lp)	Sound Pressure Level (Lp)	Min ⁽⁴⁾	dB(A)	39,1	39,7	44,1	45,8	43,7	48,8
Lunghezza batteria	Length of coil	10T=H250 mm	mm	400	600	800	1200	1400	1600
Superficie frontale batteria	Coil face area	3R-10T	m ²	0,10	0,15	0,20	0,30	0,35	0,40
Contenuto d'acqua	Coil water content	3R-10T	lt	0,90	1,38	1,83	2,73	3,18	3,86
Elemento elettrico	Electric heater	EE-V230	W	700	1000	1500	2500	3000	4000
El. elettrico alta capacità	High capacity electric heater	EH-V230	W	1000	1200	2000	3000	4000	5000

(1) Aria/Air 27°C (19°C) – Acqua/Water 7°C-12°C according to EN1397:2015

(2) Aria/Air 20°C – Acqua/Water 45°C-40°C according to EN1397:2015

(3) Aria/Air 20°C – Acqua/Water 70°C-60°C – ESP 0 Pa

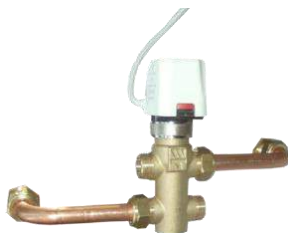
(4) In accordo con ISO 3741:2010

Valori globali riferiti a bande centrali di ottava da 1.250 a 8.000 Hz
According to ISO 3741:2010

Global values related to central octave band from 1.250 to 8.000 Hz

Lp Livelli di pressione sonora riferiti a unità installata con attenuazione ambientale del locale (V=100 m³) mediamente arredato di 9dB con tempo di riverbero di 0,5 sec.
Lp values are related to a room absorption of 9dB, room volume 100 m³, reverberating time 0,5 sec.

kit J732



A94



A49-1



BR2

