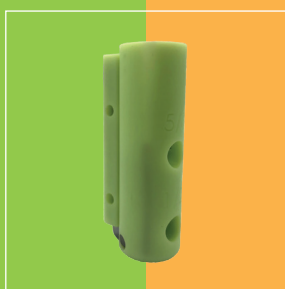
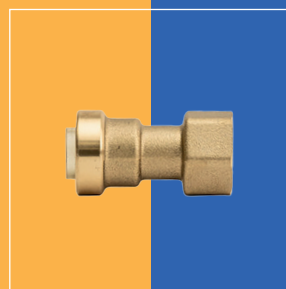
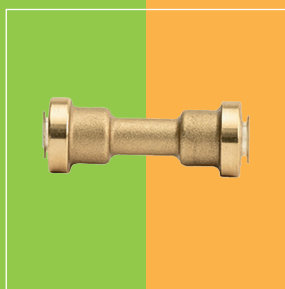
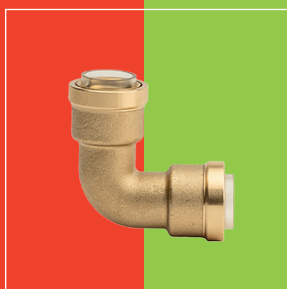


INSTRUCTIONS D'INSTALLATION

Rapid-O[®]



VISIT WWW.RAPID-O.BE
VISITE WWW.RAPID-O.BE
BEKIJK WWW.RAPID-O.BE

www.rapid-o.be



Rue de la Royenne 84
7700 Mouscron, Belgium
www.castel-engineering.com



Rapid-O-90°
Coude

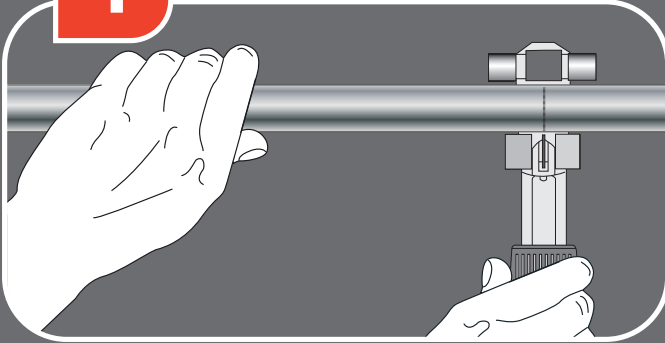


Rapid-O
Raccord
Droits SAE



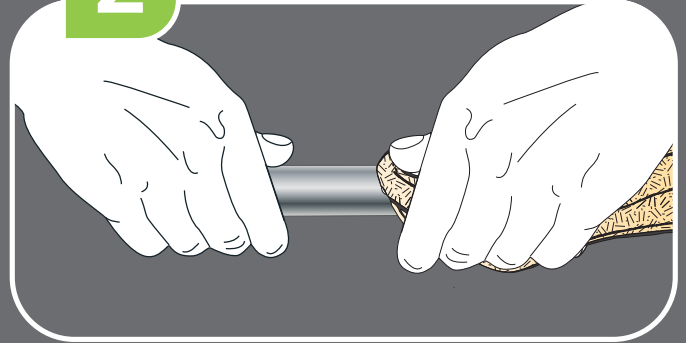
Rapid-O
Manchon

1 COUPEZ-LE



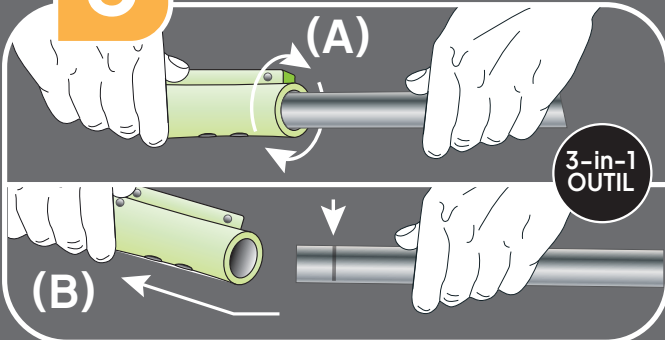
COUPEZ LE TUBE AVEC UN
OUTILLAGE CORRECT

2 NETTOYEZ-LE



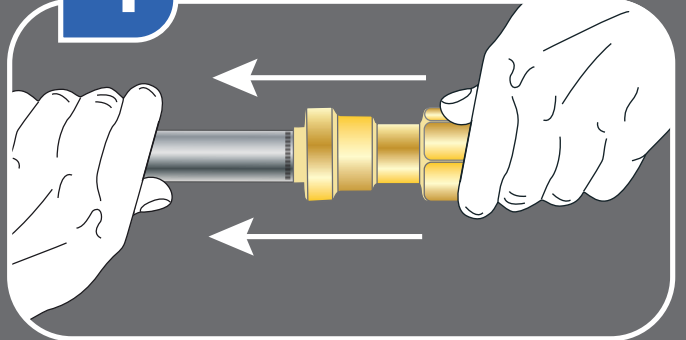
ENLEVER LES DÉBRIS DE L'EXTÉRIEUR DU TUBE
AVEC TISSU OU LAINE EN ACTION TOURNANTE

3 PRÉPAREZ-LE



NETTOYER (A) L'INTÉRIEUR ET L'EXTÉRIEUR ET
MARQUER (B) PROFONDEUR D'INSERTION

4 POUSSEZ-LE

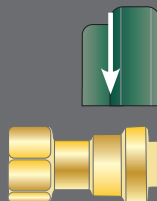


POUSSER LE RACCORD JUSQU'À
L'INSERTION MARK ATTEINT LA FIN

INSERTION
PROFONDEUR
1.06 in / 27 mm

Fonctionne uniquement
pour le cuivre

DÉMONTAGE



OUTIL
DÉMONTAGE
VENDU SÉPARÉMENT



VISITE WWW.RAPID-O.



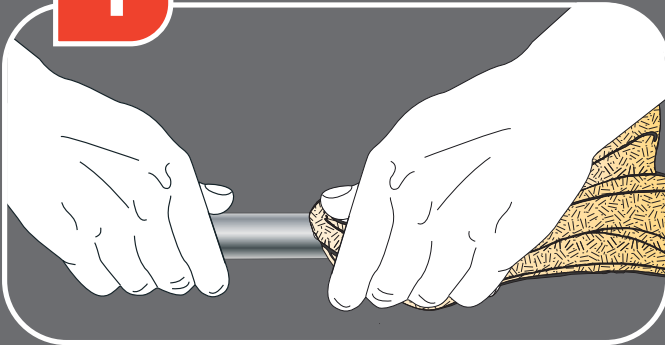
Avertissement! Les raccords Rapid-O® ne peuvent être utilisés qu'avec les gaz réfrigérants suivants:
R134A, R404A, R290, R407A, R600A, R500, R22, R32, R410A, R407C.
Températures de fonctionnement -40C° à +121 C° **Pression maximale 60 Bar**



Rapid-O 1/4" X 3/8" Outillage marquage et d'alésage

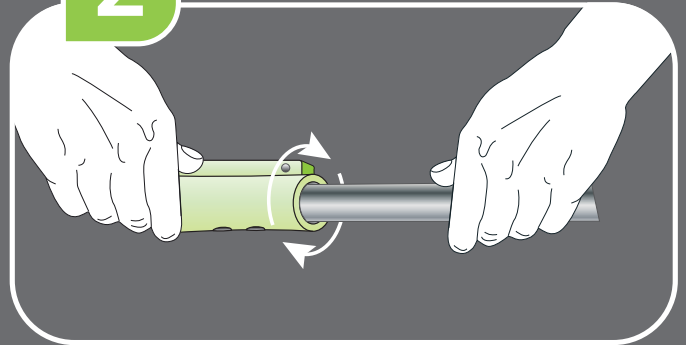
Rapid-O 1/2" X 5/8" Outillage marquage et d'alésage

1 NETTOYEZ-LE



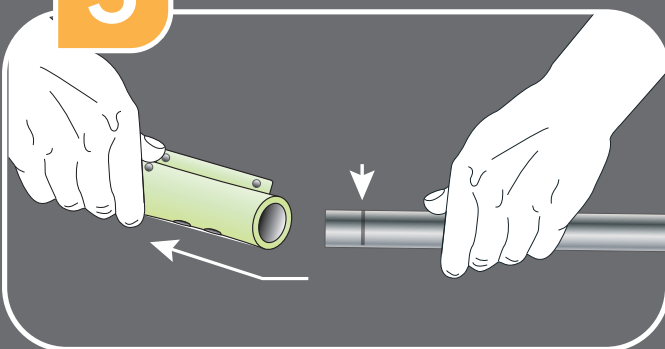
ENLEVER LES DÉBRIS DE L'EXTÉRIEUR DU TUBE AVEC TISSU OU LAINE EN ACTION TOURNANTE

2 PRÉPAREZ-LE



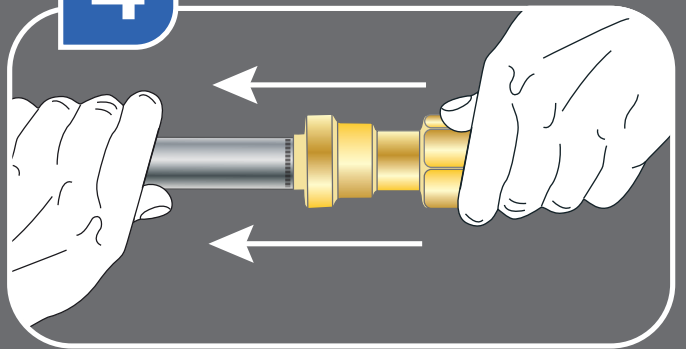
UTILISEZ CET OUTIL POUR ÉBAVURER / NETTOYER TUBE À L'INTÉRIEUR ET À L'EXTÉRIEUR

3 MARQUEZ-LE



UTILISEZ LE MEME OUTIL POUR MARQUER L'INSERTION PROFONDEUR SUR LE TUBE

4 POUSSEZ-LE



POUSSER LE RACCORD JUSQU'À L'INSERTION MARK ATTEINT LA FIN

RELATED PRODUCTS

RAPID-O - 1/4" - 1/2" - 3/8" - 5/8" QUICK CONNECT 90° COUDE
 RAPID-O - 1/4" - 1/2" - 3/8" - 5/8" QUICK CONNECT RACCORD DROITS SAE
 RAPID-O - 1/4" - 1/2" - 3/8" - 5/8" QUICK CONNECT MANCHON
 RAPID-O - 1/4" - 1/2" - 3/8" - 5/8" QUICK CONNECT OUTILL DÉMONTAGE

Fonctionne uniquement pour le cuivre

VISITE WWW.RAPID-O.



Avertissement! Les raccords Rapid-O® ne peuvent être utilisés qu'avec les gaz réfrigérants suivants:
 R134A, R404A, R290, R407A, R600A, R500, R22, R32, R410A, R407C.
 Températures de fonctionnement -40C° à +121C°



Rapid-O 1/4"



Rapid-O 3/8"

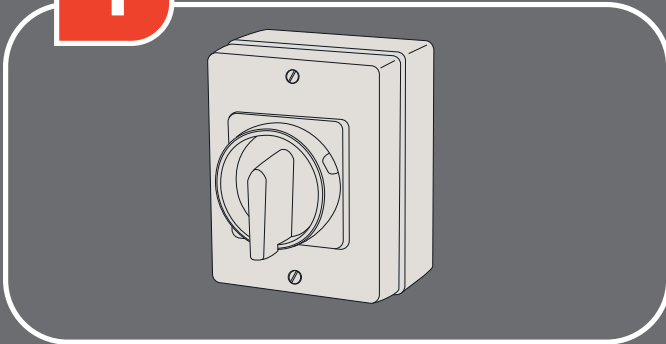


Rapid-O 1/2"



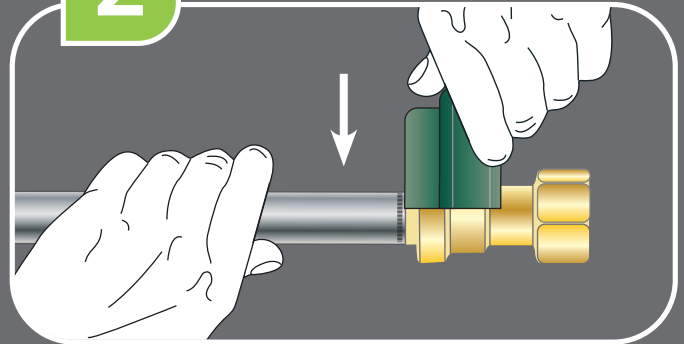
Rapid-O 5/8"

1 COUPEZ LE COURANT



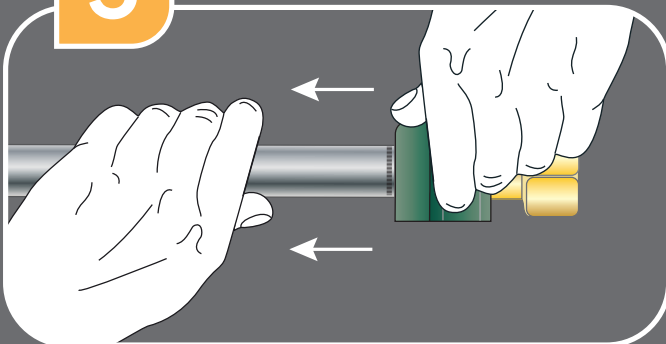
ISOLER ET EVACUER LE SYSTÈME ET
LIBÉRATION DU VIDE

2 POUUSER



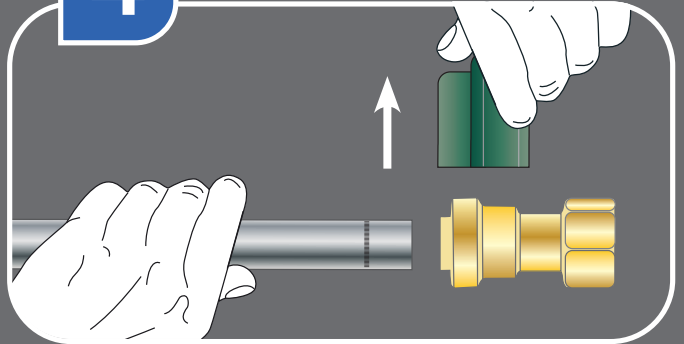
APPUYEZ SUR L'OUTIL DE DÉGAGEMENT
SUR LE FIN DU MONTAGE

3 TIREZ



TIRER LE TUBE HORS DU RACCORD

4 RETIRER



RETIRER L'OUTIL DE DÉMONTAGE
DE LA PIÈCE

RELATED PRODUCTS

RAPID-O - 1/4" - 1/2" - 3/8" - 5/8" QUICK CONNECT 90° COUDE
 RAPID-O - 1/4" - 1/2" - 3/8" - 5/8" QUICK CONNECT RACCORD DROITS SAE
 RAPID-O - 1/4" - 1/2" - 3/8" - 5/8" QUICK CONNECT MANCHON
 RAPID-O - 1/4" - 1/2" - 3/8" - 5/8" HVAC QUICK CONNECT
 OUTILLAGE MARQUAGE ET D'ALÉSAGE

Fonctionne uniquement
pour le cuivre

VISITE WWW.RAPID-O.



Avertissement! Les raccords Rapid-O® ne peuvent être utilisés qu'avec les gaz réfrigérants suivants:
 R134A, R404A, R290, R407A, R600A, R500, R22, R32, R410A, R407C.
 Températures de fonctionnement -40C° à +121C°