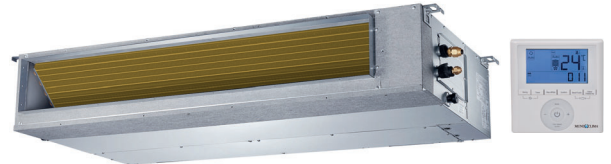


MULTISPLIT INVERTER H11

Unité extérieure **MUEX-H11** Série jusqu'à 5x1

SEER
A++

SCOP
A+



Accessoires



JC-02
(CL 94 724)



M-CHECK
(CL 09 410)

Traitement "Golden Fin"



Protège les échangeurs de chaleur contre les phénomènes atmosphériques et les effets des environnements agressifs. Empêche la prolifération des bactéries et des moisissures.

Technologie "Core Genius"

Il permet un fonctionnement continu à la vitesse ultra-basse du compresseur de seulement 12 Hz, ce qui réduit jusqu'à 16 fois les vibrations du compresseur par rapport aux équipements conventionnels.



MODE INGÉNIERIE

Télécharger le manuel du mode ingénieur de ce code QR et...

Découvrez toutes les possibilités !



MULTISPLIT INVERTER H11



CARACTÉRISTIQUES UNITÉ EXTÉRIEURE

Modèle			MUEX-14-H11.2	MUEX-18-H11.2	MUEX-21-H11.3	MUEX-27-H11.3		
Code			CL 21 400	CL 21 401	CL 21 403	CL 21 404		
Code EAN			8432953051990	8432953052003	8432953052010	8432953052027		
Réfrigération (1*)	Capacité nominale (min. - max.)		kW	4,10 (1,47-4,98)	5,28 (2,23-5,57)	6,15 (1,99-6,59)	7,91 (3,03-8,50)	
	Consommation nominale (min. - max.)		kW	1,27 (0,10-1,65)	1,63 (0,69-2,00)	1,90 (0,18-2,20)	2,45 (0,23-3,25)	
	Pdesignc (charge de conception)		kW	4,1	5,3	6,1	7,9	
	SEER		W/W	6,8	6,1	6,5	6,1	
	Étiquetage Énergétique			A++	A++	A++	A++	
	Efficacité énergétique saisonnière pour la réfrigération des lieux		ηs,c (%)	--	--	--	--	
	Consommation annuelle d'électricité		kWh/an	215	310	328	453	
Chauffage (1*)	Capacité nominale (min. - max.)		kW	4,40 (1,61-4,84)	5,57 (2,34-5,63)	6,45 (1,99-6,68)	8,21 (2,20-8,50)	
	Consommation nominale (min. - max.)		kW	1,18 (0,22-1,63)	1,50 (0,60-1,78)	1,73 (0,35-1,80)	2,21 (0,33-2,96)	
	Zone climatique intermédiaire	Pdesignh (charge de conception)		kW	3,8	4,5	5,4	5,7
		SCOP		W/W	4,0	4,0	4,0	4,0
		Étiquetage énergétique			A+	A+	A+	A+
		Efficacité énergétique saisonnière pour le chauffage des lieux		ηs,h (%)	--	--	--	--
		Consommation annuelle d'électricité		kWh/an	1340	1580	1890	1995
		Tbiv (Température bivalente)		°C	-7	-7	-7	-7
	Zone climatique chaude	Pdesignh (charge de conception)		kW	4,1	5,0	5,5	6,3
		SCOP		W/W	5,1	5,1	5,1	5,1
		Étiquetage énergétique			A+++	A+++	A+++	A+++
		Consommation annuelle d'électricité		kWh/an	1125	1377	1510	1729
		Tbiv (Température bivalente)		°C	2	2	2	2
Tol (Température limite de fonctionnement)			°C	-15	-15	-15	-15	
Alimentation Électrique			V-Hz-Ph	230 / 50 / 1Ph	230 / 50 / 1Ph	230 / 50 / 1Ph	230 / 50 / 1Ph	
Consommation maximale			kW	2,75	3,05	3,91	4,1	
Intensité maximale			A	12	13	17	18	
Unité Extérieure	Débit d'air (max)		m³/h	2100	2100	3000	3000	
	Pression sonore (Haute)		dB (A)	55	54	55	55	
	Puissance sonore (Haute)		dB (A)	65	65	66	68	
	Dimensions (L x H x P)		mm	805 x 554 x 330	805 x 554 x 330	890 x 673 x 342	890 x 673 x 342	
	Poids		kg	31,6	35	43,3	48	
Réfrigérant	TYPE / PCA			R32 / 675	R32 / 675	R32 / 675	R32 / 675	
	Charge		kg / TCO ₂ eq	1,1 / 0,743	1,25 / 0,844	1,5 / 1,013	1,85 / 1,24	
	Précharge jusqu'à	Total des conduites de liquide 1/4"	m	15	15	22,5	22,5	
		Total des conduites de liquide 3/8"	m	--	--	--	--	
	Charge additionnelle	Conduites de liquide 1/4"	g/m	12	12	12	12	
Conduites de liquide 3/8"		g/m	--	--	--	--		
Connexions frigorifiques	Ligne de liquide		mm (pouce)	(1/4") x 2	(1/4") x 2	(1/4") x 3	(1/4") x 3	
	Ligne de gaz		mm (pouce)	(3/8") x 2	(3/8") x 2	(3/8") x 3	(3/8") x 3	
	Longueur maximale		m	40	40	60	60	
	Longueur par unité Intérieure		m	25	25	30	30	
	Dénivellation maximale	Entre utés. intérieur et extérieur	m	15	15	15	15	
		Différence entre les unités intérieures	m	10	10	10	10	
Câble Électrique	Alimentation (unité extérieure seule)		mm²	2 x 2,5 + T	2 x 2,5 + T	2 x 2,5 + T	2 x 2,5 + T	
	Interconnexion par unité Intérieure		mm²	3 x 1 + T	3 x 1 + T	3 x 1 + T	3 x 1 + T	
Temp. fonctionnement	Intérieur (Réfrigération / Chauffage)		°C	17~32 / 0~30	17~32 / 0~30	17~32 / 0~30	17~32 / 0~30	
	Extérieur (Réfrigération / Chauffage)		°C	-15 ~ 50 / -15 ~ 24	-15 ~ 50 / -15 ~ 24	-15 ~ 50 / -15 ~ 24	-15 ~ 50 / -15 ~ 24	

Remarques:

(1*) Données prises avec les unités intérieures MUPR-09-H11-I (autant qu'il y a de prises dans l'unité). extérieure)

* Le design et les spécifications peuvent être modifiés sans préavis pour l'amélioration du produit.

** Les valeurs du niveau sonore correspondent aux valeurs obtenues dans la chambre anéchoïque.

*** Les données et spécifications sont susceptibles de changer sans avertissement préalable..

MULTISPLIT INVERTER H11



CARACTÉRISTIQUES UNITÉ EXTÉRIEURE

Modèle			MUEX-28-H11.4	MUEX-36-H11.4	MUEX-42-H11.5		
Code			CL 21 405	CL 21 406	CL 21 407		
Code EAN			8432953052034	8432953052041	8432953051822		
Réfrigération (1*)	Capacité nominale (min. - max.)		kW	8,21 (2,49 - 10,26)	10,55 (2,74 - 11,29)	12,31 (2,64 - 12,31)	
	Consommation nominale (min. - max.)		kW	2,50 (0,15 - 3,43)	3,27 (0,21 - 4,12)	3,80 (0,18 - 4,60)	
	Pdesignc (charge de conception)		kW	8,2	10,5	12,3	
	SEER		W/W	7,0	6,5	6,5	
	Étiquetage Énergétique			A++	A++	A++	
	Efficacité énergétique saisonnière pour la réfrigération des lieux		ηs,c (%)	--	--	257	
	Consommation annuelle d'électricité		kWh/an	404	565	662	
Chauffage (1*)	Capacité nominale (min. - max.)		kW	8,79 (1,61 - 10,14)	10,55 (3,60 - 10,83)	12,31 (3,52 - 12,31)	
	Consommation nominale (min. - max.)		kW	2,40 (0,28 - 3,20)	2,84 (0,52 - 3,68)	3,30 (0,57 - 4,30)	
	Zone climatique intermédiaire	Pdesignh (charge de conception)		kW	6,8	9,2	9,5
		SCOP		W/W	4,0	4,0	3,8
		Étiquetage énergétique			A+	A+	A
		Efficacité énergétique saisonnière pour le chauffage des lieux		ηs,h (%)	--	--	149
		Consommation annuelle d'électricité		kWh/an	2394	3220	3500
		Tbiv (Température bivalente)		°C	-7	-7	-7
	Zone climatique chaude	Pdesignh (charge de conception)		kW	6,8	10,0	9,8
		SCOP		W/W	5,1	5,1	5,1
		Étiquetage énergétique			A+++	A+++	A+++
		Consommation annuelle d'électricité		kWh/an	1867	2745	2690
		Tbiv (Température bivalente)		°C	2	2	2
	Tol (Température limite de fonctionnement)			°C	-15	-15	
Alimentation Électrique			V-Hz-Ph	230 / 50 / 1Ph	230 / 50 / 1Ph		
Consommation maximale			kW	4,15	4,95	4,7	
Intensité maximale			A	19	21,5	22	
Unité Extérieure	Débit d'air (max)		m³/h	3800	4000	3850	
	Pression sonore (Haute)		dB (A)	63	62,5	61,5	
	Puissance sonore (Haute)		dB (A)	70	70	70	
	Dimensions (L x H x P)		mm	946 x 810 x 410	946 x 810 x 410	946 x 810 x 410	
	Poids		kg	62,1	68,8	74,1	
Réfrigérant	TYPE / PCA			R32 / 675	R32 / 675	R32 / 675	
	Charge		kg / TCO2eq	2,1 / 1,418	2,1 / 1,418	2,9 / 1,96	
	Précharge jusqu'à	Total des conduites de liquide 1/4"		m	30	30	37,5
		Total des conduites de liquide 3/8"		m	7,5	7,5	7,5
	Charge additionnelle	Conduites de liquide 1/4"		g/m	12	12	12
Conduites de liquide 3/8"		g/m	24	24	24		
Connexions frigorifiques	Ligne de liquide		mm (pouce)	(1/4") x 3 + (1/4") x 1	(1/4") x 3 + (1/4") x 1	(1/4") x 4 + (1/4") x 1	
	Ligne de gaz		mm (pouce)	(3/8") x 3 + (1/2") x 1	(3/8") x 3 + (1/2") x 1	(3/8") x 4 + (1/2") x 1	
	Longueur maximale		m	80	80	80	
	Longueur par unité Intérieure		m	35	35	35	
	Dénivellation maximale	Entre utés. intérieur et extérieur		m	15	15	15
		Dif. Entre les unités intérieurs		m	10	10	10
Câble Électrique	Alimentation (unité extérieure seule)		mm²	2 x 4 + T	2 x 4 + T	2 x 4 + T	
	Interconnexion par unité Intérieure		mm²	3 x 1 + T	3 x 1 + T	3 x 1 + T	
Temp. fonctionnement	Intérieur (Réfrigération / Chauffage)		°C	17 ~ 32 / 0 ~ 30	17 ~ 32 / 0 ~ 30	17 ~ 32 / 0 ~ 30	
	Extérieur (Réfrigération / Chauffage)		°C	-15 ~ 50 / -15 ~ 24	-15 ~ 50 / -15 ~ 24	-15 ~ 50 / -15 ~ 24	

Remarques:

(1*) Données prises avec les unités intérieures MUPR-09-H11-I (autant qu'il y a de prises dans l'unité). extérieure)

* Le design et les spécifications peuvent être modifiés sans préavis pour l'amélioration du produit.

** Les valeurs du niveau sonore correspondent aux valeurs obtenues dans la chambre anéchoïque.

*** Les données et spécifications sont susceptibles de changer sans avertissement préalable..

MULTISPLIT INVERTER H11 Unité intérieure Type mural Série MUPR-H11-I

MUNDOCLIMA®
SUPER DC INVERTER



RG10A1 (F2S)/BGEF
Inclus
(CL 97 807)



OPTIONNELS

Pour plus d'informations sur les options, voir la section "SYSTÈMES DE CONTRÔLE MUNDOCLIMA"

Contrôle câblé



KJR-29B1/BK-E⁽²⁾
(CL 92 869)

Contrôle câblé avec WIFI⁽¹⁾



KJR-120N(X4W)/BGEF⁽¹⁾
(CL 09 211)



KJR-120P(X6W)/EF⁽¹⁾
(CL 09 214)



CCM180A/WS
(CL 97 800)



CCM270B/WS
(CL 97 802)



CCM30/BKE
(CL 92 871)



CCM15
(CL 97 804)



MD-AC-MBS
(CL 99 097 /
CL 99 114-116)



MD-AC-KNX
(CL 94 792 /
CL 99 094-095)



INBACMID
(CL 99 222/
CL 99 210)

BMS⁽¹⁾



MUNDOCLIMA
EU-OSK-105
(CL 09 001)

Accessoires



Module multifonctions H11
(Modèle 09/12/18: CL 97 818,
Modèle 24 : CL 97 819)

⁽¹⁾ Module multi-fonctions H11 requis

⁽²⁾ Câble de connexion (CL 98 442) requis, utilisation non recommandée avec le module multifonction.

Modèle			MUPR-09-H11-I	MUPR-12-H11-I	MUPR-18-H11-I	MUPR-24-H11-I
Code			UI 20 055	UI 20 056	UI 20 057	UI 20 058
Code EAN			8432953048860	8432953048884	8432953048907	8432953048921
Réfrigération	Capacité nominale (min ~ max)	kW	2,64 (1,03 - 3,22)	3,52 (1,38 - 4,31)	5,28 (3,39 - 5,90)	7,03 (2,11 - 8,21)
	Consommation nominale (1*)	W	21	23	36	68
Chauffage	Capacité nominale (min ~ max)	kW	2,93 (0,82 - 3,37)	3,81 (1,07 - 4,38)	5,57 (3,10 - 5,85)	7,33 (1,55 - 8,21)
	Consommation nominale (1*)	W	21	23	36	68
Débit d'air (Haut / Moyen / Bas)		m ³ /h	520 / 460 / 330	530 / 400 / 350	800 / 600 / 500	1 090 / 770 / 610
Pression sonore (Haute / Moyenne / Basse)		dB (A)	37 / 32 / 22	37 / 32 / 22	41 / 37 / 31	46 / 37 / 34
Puissance sonore (Élevée)		dB (A)	54	56	56	62
Connexions frigorifiques	Ligne de liquide	mm (pouce)	Ø6,35 (1/4")	Ø6,35 (1/4")	Ø6,35 (1/4")	Ø9,52 (3/8")
	Ligne de gaz	mm (pouce)	Ø9,52 (3/8")	Ø9,52 (3/8")	Ø12,7 (1/2")	Ø15,9 (5/8")
Dimensions (L x H x P)		mm	726 x 291 x 210	835 x 295 x 208	969 x 320 x 241	1083 x 336 x 244
Poids		kg	8	8,7	11,2	13,6

Remarques:

(1*) La consommation indiquée concerne uniquement l'unité intérieure, elle doit être ajoutée à la consommation de l'unité extérieure correspondante.

* Le design et les spécifications peuvent être modifiés sans préavis pour l'amélioration du produit.

** Les valeurs du niveau sonore correspondent aux valeurs obtenues dans la chambre anéchoïque.

*** Les données et spécifications sont susceptibles de changer sans avertissement préalable..

**** Également compatible avec les unités extérieures de la série MULTI H9

MULTISPLIT INVERTER H11 Unité intérieure Type mural Série MUPR-H10X-I

- Économisez encore plus de temps d'installation et de maintenance !
- Démontez l'unité intérieure en moins d'une minute - une seule vis !



RG10A1 (F2S)/BGEF
Inclus
(CL 97 807)



PURIFICATEUR via ionisation

DISMANTLE avec seulement 1 vis



OPTIONNELS

Pour plus d'informations sur les options, voir la section "SYSTÈMES DE CONTRÔLE MUNDOCLIMA"

Contrôle câblé



KJR-29B1/BK-E⁽²⁾
(CL 92 869)



KJR-120N(X4W)/BGEF⁽¹⁾
(CL 09 211)



KJR-120P(X6W)/EF⁽¹⁾
(CL 09 214)

Contrôle câblé avec WIFI⁽¹⁾



CCM180A/WS
(CL 97 800)



CCM270B/WS
(CL 97 802)



CCM30/BKE
(CL 92 871)



CCM15
(CL 97 804)



MD-AC-MBS
(CL 99 097 /
CL 99 114-116)



MD-AC-KNX
(CL 94 792 /
CL 99 094-095)



INBACMID
(CL 99 222/
CL 99 210)

BMS⁽¹⁾



MUNDOCLIMA
EU-OSK-105
(CL 09 001)

WIFI

Accessoires



Module multifonctions H10X
(Modèle 09/12/18 : CL 97 808,
Modèle 24 : CL 97 809)

⁽¹⁾ Module multi-fonctions H10X requis

⁽²⁾ Câble de connexion (CL 98 442) requis, utilisation non recommandée avec le module multifonction.

⁽³⁾ Pour retirer la partie inférieure, il suffit d'enlever une seule vis (l'appareil en possède plusieurs)

Modèle			MUPR-09-H10X-I	MUPR-12-H10X-I	MUPR-18-H10X-I	MUPR-24-H10X-I
Code			UI 20 030	UI 20 031	UI 20 032	UI 20 033
Code EAN			8432953041762	8432953041786	8432953042691	8432953042714
Réfrigération	Capacité nominale (min ~ max)	kW	2,73 (1,32 - 3,81)	3,52 (1,32 - 3,96)	5,28 (3,75 - 6,13)	7,03 (2,11 - 8,21)
	Consommation nominale (1*)	W	21	25	36	60
Chauffage	Capacité nominale (min ~ max)	kW	3,14 (0,88 - 4,40)	3,96 (0,88 - 4,54)	5,57 (2,58 - 6,77)	7,33 (1,55 - 8,81)
	Consommation nominale (1*)	W	21	25	36	60
Débit d'air (Turbo / Élevé / Moyen / Faible)		m³/h	760 / 530 / 360 / 280	760 / 560 / 380 / 290	835 / 685 / 580 / 400	1540 / 1092 / 724 / 379
Pression sonore (Haute / Moyenne / Basse)		dB (A)	37 / 32 / 21,5	40 / 33 / 22	41 / 35 / 23	44,5 / 40 / 33
Puissance sonore (Élevée)		dB (A)	58	59	59	65
Connexions frigorifiques	Ligne de liquide	mm (pouce)	Ø6,35 (1/4")	Ø6,35 (1/4")	Ø6,35 (1/4")	Ø9,52 (3/8")
	Ligne de gaz	mm (pouce)	Ø9,52 (3/8")	Ø9,52 (3/8")	Ø12,7 (1/2")	Ø15,9 (5/8")
Dimensions (L x H x P)		mm	795 x 295 x 225	795 x 295 x 225	965 x 319 x 239	1140 x 370 x 275
Poids		kg	10,2	10,2	12,3	20

Remarques:

(1*) La consommation indiquée concerne uniquement l'unité intérieure, elle doit être ajoutée à la consommation de l'unité extérieure correspondante.

* Le design et les spécifications peuvent être modifiés sans préavis pour l'amélioration du produit.

** Les valeurs du niveau sonore correspondent aux valeurs obtenues dans la chambre anéchoïque.

*** Les données et spécifications sont susceptibles de changer sans avertissement préalable..

MULTISPLIT INVERTER H11 Unité intérieure Type de cassette Série MUCSR-H11-I



Conception 360°
Grâce à la conception du panneau 360°, l'air est distribué de façon très uniforme.



Pompe de vidange
Comprend une pompe de drainage pour une évacuation facile



Taille compacte du panneau (modèles 12 et 18 uniquement)
Le panneau d'habillage est de 600x600 mm.



Prise d'air extérieure
Possibilité d'amener l'air extérieur directement sur l'unité intérieure



Signaux à distance (CP)
L'unité intérieure dispose d'une entrée ON/OFF et d'une sortie d'alarme et de fonctionnement.



Réglage de la plage de température de consigne
La nouvelle télécommande RG10 permet de limiter :
Réfrigération minimum de 16 °C à 24 °C ;
Chauffage maximum de 30 °C à 25 °C.



Modèles 12 et 18



Modèle 24



RG10A1 (F2S)/BGEF
Inclus
(CL 09 100)



Pour plus d'informations sur les options, voir la section

OPTIONNELS

"SYSTÈMES DE COMMANDE" "SYSTÈMES DE CONTRÔLE MUNDOCLIMA"

Contrôle câblé



KJR-29B1/BK-E⁽²⁾
(CL 92 869)



KJR-120N(X4W)/BGEF⁽¹⁾
(CL 09 211)



KJR-120P(X6W)/EF⁽¹⁾
(CL 09 214)



CCM180A/WS
(CL 97 800)



CCM270B/WS
(CL 97 802)



CCM30/BKE
(CL 92 871)



CCM15
(CL 97 804)



Contrôle centralisé



MD-AC-MBS
(CL 99 097 /
CL 99 114-116)



MD-AC-KNX
(CL 94 792 /
CL 99 094-095)



INBACMID
(CL 99 222/
CL 99 210)

Modèle		MUCSR-12-H11-I	MUCSR-18-H11-I	MUCSR-24-H11-I
Code commun		CL 21 410	CL 21 411	CL 21 412
Réfrigération	Capacité nominale (min. - max.)	kW 3,52 (0,85 ~ 4,11)	5,28 (2,90 ~ 5,59)	7,03 (3,30 ~ 7,91)
	Consommation nominale ⁽¹⁾	kW 0,045	0,045	0,157
Chauffage	Capacité nominale (min. - max.)	kW 3,81 (0,47 ~ 4,31)	5,57 (2,37 ~ 6,10)	7,62 (2,81 ~ 8,94)
	Consommation nominale ⁽¹⁾	kW 0,045	0,045	0,157
Modèle	Corps	MUCSR-12-H11-I	MUCSR-18-H11-I	MUCSR-24-H11-I
	Panneau	MUCSR-H11-P1	MUCSR-H11-P1	MUCSR-H11-P2
Code	Corps	UI20500	UI20501	UI20502
	Panneau	UA21500	UA21500	UA21502
Code EAN	Corps	8432953050290	8432953050306	8432953050313
	Panneau	8432953050504	8432953050504	8432953050511
Débit d'air (Haut / Moyen / Bas)		m³/h 620 / 510 / 420	720 / 620 / 500	1 300 / 1 140 / 1 000
Pression sonore (Haute / Moyenne / Basse)		dB (A) 41 / 36 / 33 / 25,5	43 / 39,5 / 35,5 / 29	45,5 / 42,5 / 39,5 / 27
Puissance sonore (Haute)		dB (A) 56	57	57
Connexion drainage (OD)		mm Ø25	Ø25	Ø25
Hauteur tuyautage pompe à condensats ⁽²⁾		mm 750	750	750
Prise d'air frais ⁽³⁾		mm Ø65	Ø65	Ø75
Connexions frigorifiques	Ligne de liquide	mm (pouce) Ø6,35 (1/4")	Ø6,35 (1/4")	Ø9,52 (3/8")
	Ligne de gaz	mm (pouce) Ø9,52 (3/8")	Ø12,7 (1/2")	Ø15,9 (5/8")
Dimensions (L x H x P)	Corps	mm 570 x 260 x 570	570 x 260 x 570	830 x 205 x 830
	Panneau	mm 647 x 50 x 647	647 x 50 x 647	950 x 75 x 950
Poids	Corps	kg 16,3	16	21,6
	Panneau	kg 2,5	2,5	6

Remarques:

(1*) La consommation indiquée concerne uniquement l'unité intérieure, elle doit être ajoutée à la consommation de l'unité extérieure correspondante.

(2) Hauteur de refoulement depuis la base de l'unité, en installant la coudée à maximum 200mm en position horizontale.

(3) Diamètre intérieur

* Le design et les spécifications peuvent être modifiés sans préavis pour l'amélioration du produit.

** Les valeurs du niveau sonore correspondent aux valeurs obtenues dans la chambre anéchoïque.

*** Les données et spécifications sont susceptibles de changer sans avertissement préalable.

****Compatible avec les unités extérieures de la série Multi Hp.

MULTISPLIT INVERTER H11 UNITÉ INTÉRIEURE GAINABLE Série MUCR-H11-I

RÉGLAGE AUTOMATIQUE DE LA PRESSION STATIQUE



Conception à silhouette basse

Hauteur de l'unité intérieure à partir de 200 mm



Pompe de drainage

Incorpore une pompe de drainage pour faciliter le drainage de l'unité intérieure.



Programmeur hebdomadaire complet

Règle le fonctionnement hebdomadaire de l'appareil.



Retour configurable

Vous pouvez réaliser l'entrée du retour d'air par la partie arrière ou inférieure indistinctement. Par défaut, le retour se fait au niveau de la partie postérieure de l'unité.



Réglage de la plage de température de consigne

Le contrôleur sans fil R610 peut être utilisé pour imiter: Réfrigération min. de 16 °C à 24 °C; Chauffage max. de 30 °C à 25 °C.



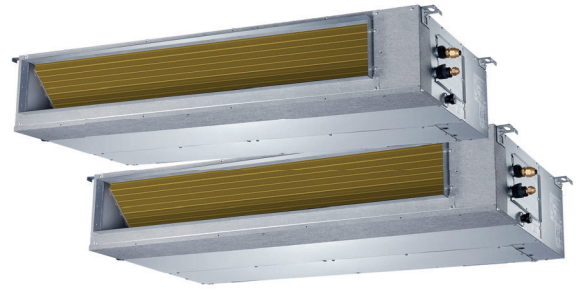
Pression statique configurable

Avec la nouvelle télécommande murale KJR-120G2, la pression statique du ventilateur peut être réglée automatiquement ou manuellement, afin d'adapter la machine à chaque installation.



Signaux distants (CP)

L'unité intérieure dispose d'une entrée ON/OFF et d'une sortie d'alarme et fonctionnaient.



KJR-120G2/TFBG-E-02
Inclus
(CL 09 210)

OPTIONNELS

Plus d'information sur les options, voir la section "MUNDOCLIMA SYSTEMS DE CONTRÔLE"

Télécommande⁽¹⁾



RG10A1 (F2S)BGEF
(CL 97 807)

Contrôle câblé



KJR-29B1/BK-E
(CL 92 869)



MD-AC-MBS
(CL 99 097/
CL 99 114-116)



MD-AC-KNX
(CL 94 792 /
CL 99 094-095)



INBACMID
(CL 99 222 /
CL 99 210)

Contrôle câblé avec WIFI



KJR-120N(X4W)/BGEF
(CL 09 211)



KJR-120P(X6W)/EF
(CL 09 214)



CCM180A/WS
(CL 97 800)



CCM270B/WS
(CL 97 802)



CCM30/BKE
(CL 92 871)



CCM15
(CL 97 804)

Contrôle centralisé

⁽¹⁾ Le récepteur infrarouge situé dans l'unité doit être retiré et installé dans un endroit visible, utilisez le câble CL92907 pour prolonger le câble jusqu'à 3 m. Ou installez la contrôle câblée KJR-29B1/BK-E (CL 92 869) (Cette contrôle intègre un récepteur infrarouge).

Modèle			MUCR-12-H11-I ⁽⁴⁾	MUCR-18-H11-I	MUCR-24-H11-I
Code			UI 21 520	UI 21 521	UI 21 522
Code EAN			8432953050429	8432953050436	8432953050443
Réfrigération	Capacité nominale (min. - max.)	kW	3,52 (0,53 ~ 3,99)	5,28 (2,55 ~ 5,86)	7,03 (3,28 ~ 8,16)
	Consommation nominale ⁽¹⁾	kW	0,13	0,09	0,09
Chauffage	Capacité nominale (min. - max.)	kW	3,81 (1,00 ~ 4,39)	5,57 (2,20 ~ 6,15)	7,62 (2,81 ~ 8,49)
	Consommation nominale ⁽¹⁾	kW	0,13	0,09	0,09
Débit d'air (Haut / Moyen / Bas)		m³/h	600 / 480 / 300	911 / 706 / 515	1229 / 1035 / 825
Pression statique	Nominale	Pa	25	25	25
	Configurable	Pa	0 - 60	0 - 100	0 - 160
Pression sonore (Haute / Moyenne / Basse)		dB (A)	34,5 / 30,5 / 29 / 23	41 / 38 / 34 / 26	42 / 40 / 37 / 27
Puissance sonore (Haute)		dB (A)	57	58	61
Connexion drainage (OD)		mm	Ø25	Ø25	Ø25
Hauteur tuyautage pompe à condensats ⁽²⁾		mm	750	750	750
Prise d'air frais ⁽³⁾		mm	Ø90	Ø125	Ø125
Connexions frigori- fiques	Ligne de liquide	mm (pouce)	Ø6,35 (1/4")	Ø6,35 (1/4")	Ø9,52 (3/8")
	Ligne de gaz	mm (pouce)	Ø9,52 (3/8")	Ø12,7 (1/2")	Ø15,9 (5/8")
Dimensions (L x H x P)		mm	700 x 200 x 450	880 x 210 x 674	1.100 x 249 x 774
Poids		kg	17,8	24,4	32,3

Remarques:

(1*) La consommation indiquée concerne uniquement l'unité intérieure, elle doit être ajoutée à la consommation de l'unité extérieure correspondante.

(2) Hauteur de refoulement depuis la base de l'unité, en installant la coudée à maximum 200mm en position horizontale.

(3) Diamètre intérieur

(4) Le modèle 12 peut être configuré comme un modèle à capacité interne de 7 (2 kW) ou 9 (2,6 kW) au moyen du micro-interrupteur ENC1.

* Le design et les spécifications peuvent être modifiés sans préavis pour l'amélioration du produit.

** Les valeurs du niveau sonore correspondent aux valeurs obtenues dans la chambre anéchoïque.

*** Les données et spécifications sont susceptibles de changer sans avertissement préalable.

MULTISPLIT INVERTER H11 Unité intérieure Type Console Série MUCNR-H11-I



RG10A1 (F2S)/BGEF
Inclus
(CL 09 100)



OPTIONNELS

Pour plus d'informations sur les options, voir la section «SYSTÈMES DE COMMANDE» SYSTÈMES DE CONTRÔLE MUNDOCLIMA

Contrôle câblé



KJR-29B1/BK-E⁽²⁾
(CL 92 869)



KJR-120N(X4W)/
BGEF⁽¹⁾
(CL 09 211)



KJR-120P(X6W)/EF⁽¹⁾
(CL 09 214)

Contrôle câblé avec WIFI⁽¹⁾



CCM180A/WS
(CL 97 800)



CCM270B/WS
(CL 97 802)



CCM30/BKE
(CL 92 871)

Contrôle centralisé⁽¹⁾



CCM15
(CL 97 804)



MD-AC-MBS
(CL 99 097 /
CL 99 114-116)



MD-AC-KNX
(CL 94 792 /
CL 99 094-095)



INBACMID
(CL 99 222/
CL 99 210)



MUNDOCLIMA
EU-OSK-105
(CL 09 001)



Module Multi-Fonction
(CL 09 403)



M-CHECK
(CL 09 410)

⁽¹⁾ Module multifonctionnel H11 requis

⁽²⁾ Câble de connexion (CL 98 442) requis, utilisation non recommandée avec le module multifonction.

Modèle			MUCNR-12-H11-I	MUCNR-18-H11-I
Code			UI 21 530	UI 21 531
Code EAN			8432953051457	8432953051464
Réfrigération	Capacité nominale (min ~ max)	kW	3,52 (0,76 ~ 4,25)	4,98 (2,64 ~ 5,57)
	Consommation nominale (*1)	W	42	52
Chauffage	Capacité nominale (min ~ max)	kW	3,81 (0,45 ~ 4,69)	5,28 (2,20 ~ 6,30)
	Consommation nominale (*1)	W	42	52
Débit d'air (Élevé/Moyen/Faible)		m ³ /h	650 / 580 / 490	780 / 690 / 600
Pression sonore (Haute/Moyenne/Basse)		dB(A)	37 / 34 / 27	41 / 38 / 32
Puissance sonore (Élevée)		dB(A)	54	55
Connexion à l'évacuation (OD)		mm	Ø16	Ø16
Tuyaux frigorifiques	Liquide	mm (pouce)	Ø6,35 (1/4")	Ø6,35 (1/4")
	Gaz	mm (pouce)	Ø9,52 (3/8")	Ø12,7 (1/2")
Dimensions (L x H x P) (mm)		mm	794 x 621 x 206	794 x 621 x 206
Poids		kg	14,9	14,9

Remarques:

(2) La consommation indiquée concerne uniquement l'unité intérieure, elle doit être ajoutée à la consommation de l'unité extérieure correspondante.

* Le design et les spécifications peuvent être modifiés sans préavis pour l'amélioration du produit.

** Les valeurs du niveau sonore correspondent aux valeurs obtenues dans la chambre anéchoïque.

*** Les données et caractéristiques sont susceptibles de changer sans préavis.





MULTISPLIT INVERTER H11



Sélection Multisplit Inverter H11

ÉTAPE 1

Sélectionnez la puissance la mieux adaptée à chacune des pièces que vous souhaitez climatiser. Le tableau suivant indique les différentes puissances, afin que vous puissiez sélectionner le modèle le plus adéquat.

Modèle	9	12	18	24
Capacité	2,6 kW	3,5 kW	5,2 kW	7,0 kW
SPLIT MURAL 	MUPR-09-H11-I UI 20 055	MUPR-12-H11-I UI 20 056	MUPR-18-H11-I UI 20 057	MUPR-24-H11-I UI 20 058
	MUPR-09-H10X-I UI 20 030	MUPR-12-H10X-I UI 20 031	MUPR-18-H10X-I UI 20 032	MUPR-24-H10X-I UI 20 033
CASSETTE 	—	MUCSR-12-H11-I CL 21 410	MUCSR-18-H11-I CL 21 411	MUCSR-24-H11-I CL 21 412
GAINABLE 	—	MUCR-12-H11-I UI 21 520	MUCR-18-H11-I UI 21 521	MUCR-24-H11-I UI 21 522
CONSOLE 	—	MUCNR-12-H11-I UI 21 530	MUCNR-18-H11-I UI 21 531	—

ÉTAPE 2

Sélectionnez l'unité extérieure qui s'adapte le mieux à la combinaison des unités intérieures choisies précédemment.

	2x1		3x1		4x1		5x1
	MUEX-14-H11.2	MUEX-18-H11.2	MUEX-21-H11.3	MUEX-27-H11.3	MUEX-28-H11.4	MUEX-36-H11.4	MUEX-42-H11.5
	CL 21 400	CL 21 401	CL 21 403	CL 21 404	CL 21 405	CL 21 406	CL 21 407
1 PIÈCE	9 12 18	9 12 18	9 12 18	9 12 18	9 12 18 24	9 12 18 24	9 12 18 24
2 PIÈCES	9+9 9+12	9+9 9+12 12+12	9+9 9+12 9+18 12+12	9+9 9+12 9+18 12+12 12+18	9+9 9+12 9+18 9+24 12+12 12+18 12+24 18+18	9+9 9+12 9+18 9+24 12+12 12+18 12+24 18+18	9+9 9+12 9+18 9+18 12+12 12+18 12+24 18+18
3 PIÈCES	—	—	9+9+9	9+9+9 9+9+12 9+9+18 9+12+12 12+12+12	9+9+9 9+9+12 9+9+18 9+12+12 9+12+18 12+12+12	9+9+9 9+9+12 9+9+18 9+9+24 9+12+12 9+12+18 9+12+24 9+18+18 12+12+12 12+12+18	9+9+9 9+9+12 9+9+18 9+9+24 9+12+12 9+12+18 9+12+24 9+18+18 12+12+12 12+12+18 12+12+24 12+18+18
4 PIÈCES	—	—	—	—	9+9+9+9	9+9+9+9 9+9+9+12 9+9+9+18 9+9+12+12 9+9+12+18 9+12+12+12 12+12+12+12	9+9+9+9 9+9+9+12 9+9+9+18 9+9+12+12 9+9+12+18 9+12+12+12 9+12+12+18 12+12+12+12 12+12+12+18
5 PIÈCES	—	—	—	—	—	—	9+9+9+9+9 9+9+9+9+12 9+9+9+9+18 9+9+9+12+12 9+9+9+12+18 9+12+12+12 9+12+12+18